

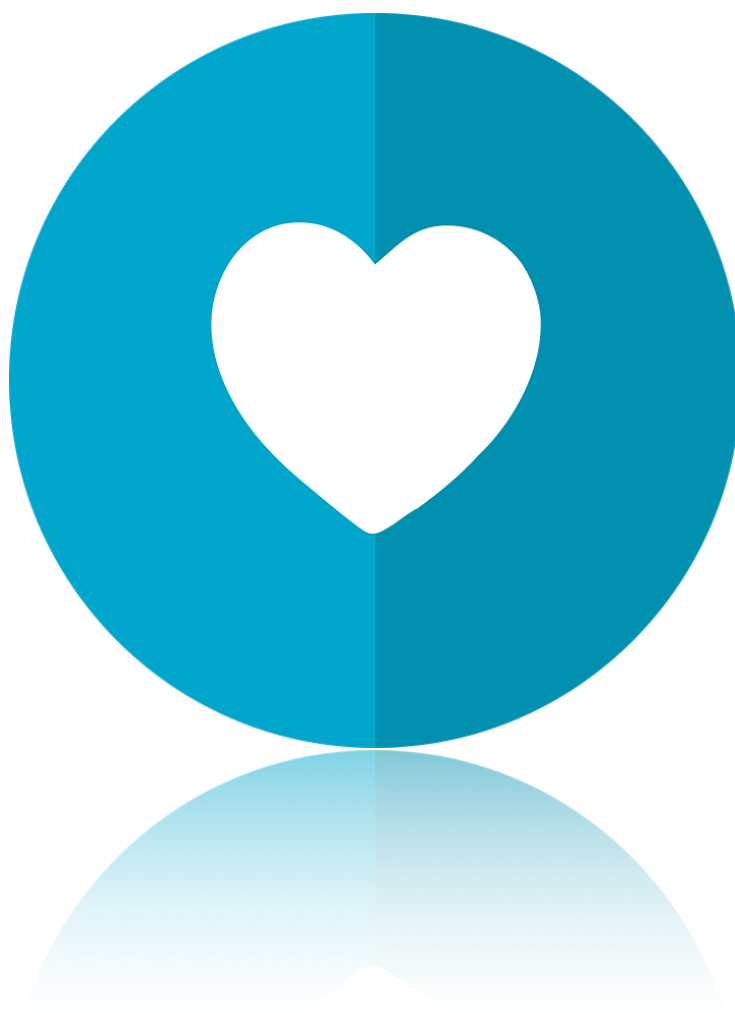


Projekt współfinansowany ze środków Europejskiego Funduszu Społecznego

Innowacja społeczna „Zdalna opieka domowa osób starszych z ograniczoną mobilnością, percepcją, lub osób z niepełnosprawnością pozostających w domu”

Instrukcja Obsługi

Aplikacja **moodpoint**





Projekt współfinansowany ze środków Europejskiego Funduszu Społecznego

Innowacja społeczna „Zdalna opieka domowa osób starszych z ograniczoną mobilnością, percepcją, lub osób z niepełnosprawnością pozostających w domu”

Witaj w aplikacji **moodpoint**

Aplikacja moodpoint jest narzędziem do monitorowania samopoczucia oraz zgłaszania prośby kontaktu z opiekunem medycznym.

Z tej instrukcji dowiesz się jak zalogować się do aplikacji oraz pokażemy Ci jak wykonywać codzienne meldunki. Dzięki używaniu naszej aplikacji codziennie i wypracowaniu nowego nawyku zwiększysz swoje bezpieczeństwo. Meldunki, które przychodzą do nas o stałej porze, pozwalają na szybszą reakcję w przypadku nie odebrania sygnału.



Projekt współfinansowany ze środków Europejskiego Funduszu Społecznego

Innowacja społeczna „Zdalna opieka domowa osób starszych z ograniczoną mobilnością, percepcją, lub osób z niepełnosprawnością pozostających w domu”

Tak prezentuje się tablet po włączeniu urządzenia. Proszę przesunąć palcem po ekranie w celu odblokowania tabletu.



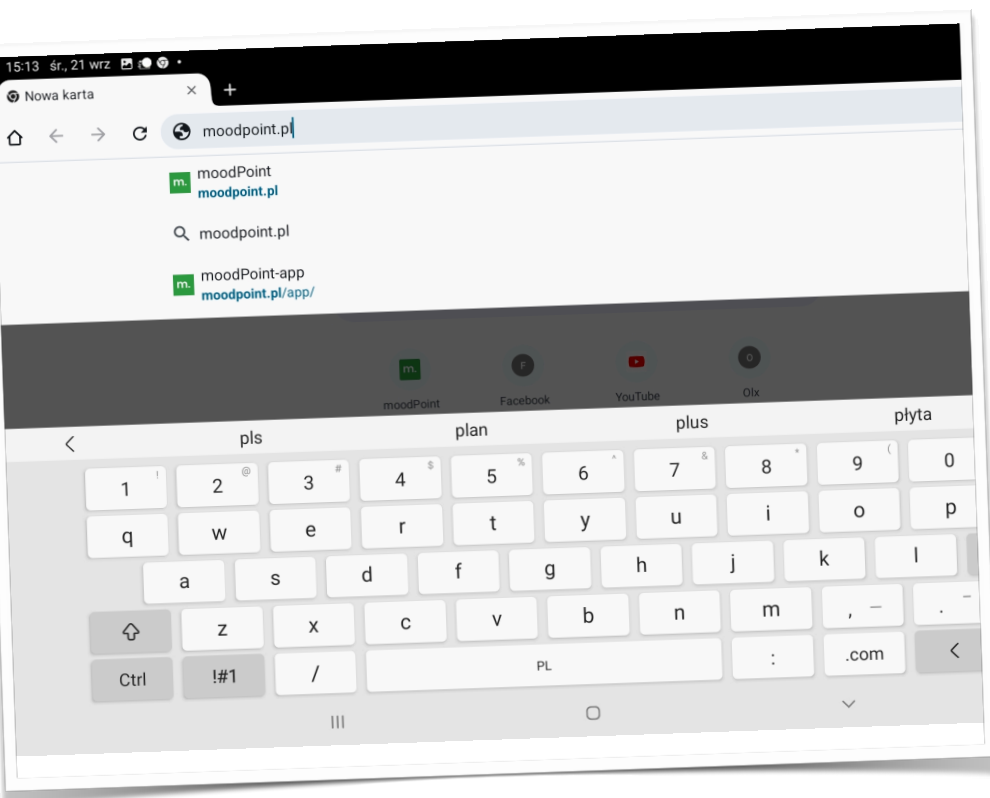
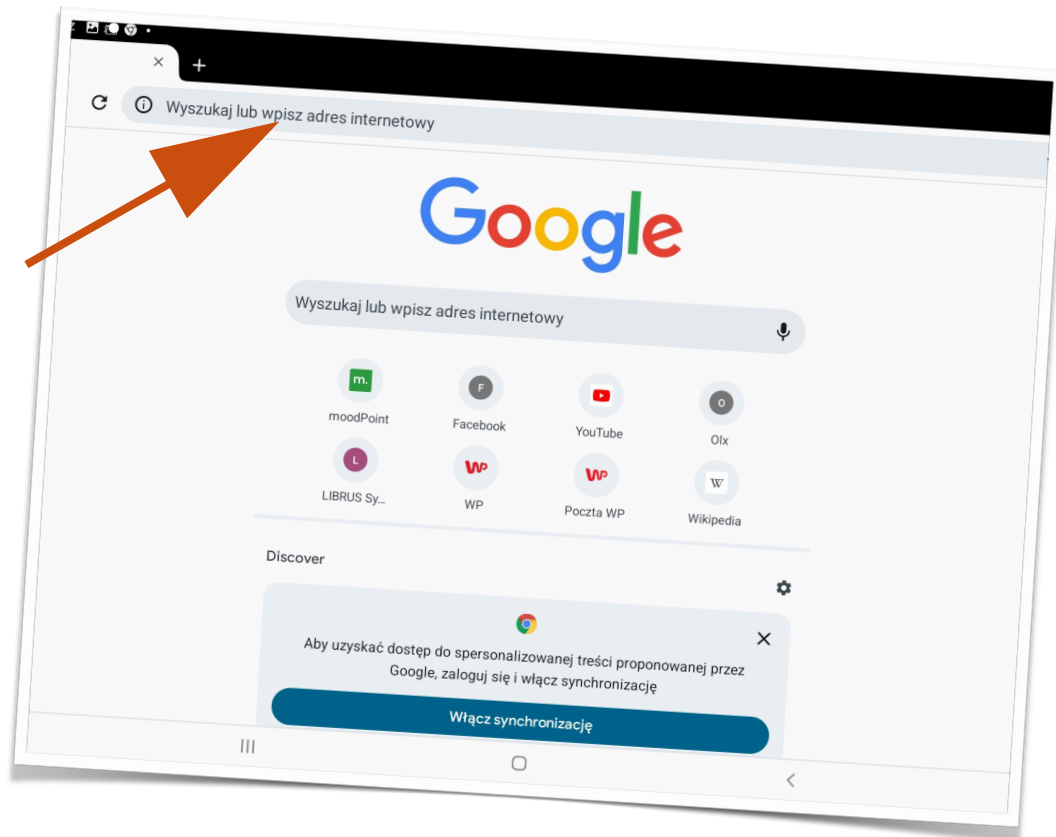
W celu instalacji aplikacji oraz zalogowania użytkownika proszę na ekranie wcisnąć wskazaną strzałką ikonę.



Projekt współfinansowany ze środków Europejskiego Funduszu Społecznego

Innowacja społeczna „Zdalna opieka domowa osób starszych z ograniczoną mobilnością, percepcją, lub osób z niepełnosprawnością pozostających w domu”

Otworzy się okno startowe przeglądarki internetowej. Po jej uruchomieniu dotknij palcem wskazane strzałką miejsce.



Automatycznie uruchomi się klawiatura, w której wpisujemy adres naszej aplikacji www.moodpoint.pl. Po uzupełnieniu pola, wciskamy przycisk „Idź” na klawiaturze.

Projekt współfinansowany ze środków Europejskiego Funduszu Społecznego

Innowacja społeczna „Zdalna opieka domowa osób starszych z ograniczoną mobilnością, percepcją, lub osób z niepełnosprawnością pozostających w domu”

Otworzy się strona do logowania w panelu użytkownika.



The screenshot shows the moodpoint login interface. At the top is the moodpoint logo. Below it is the instruction: "Podaj prawidłowy login i hasło by zalogować się do aplikacji moodpoint". There are two input fields: "Login:" and "Hasło:". Below the fields is a green button labeled "Zaloguj".

moodpoint

Podaj prawidłowy login i hasło by zalogować się do aplikacji moodpoint

Login:

U010

Hasło:

.....

Zaloguj

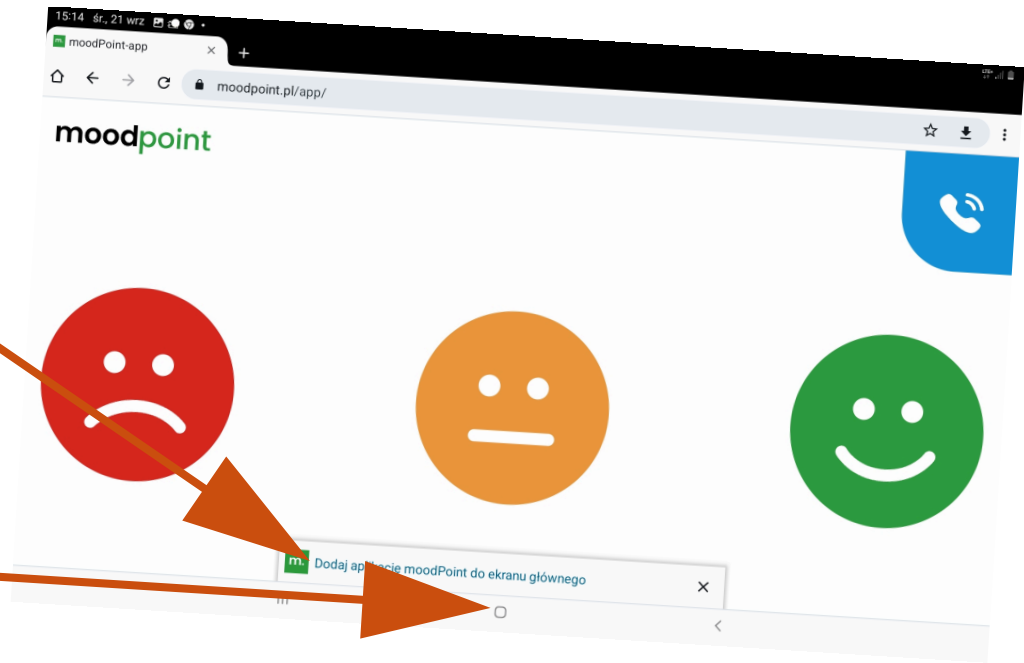
Wpisz swoje dane w odpowiednich polach, nazwę użytkownika w polu „Login:” a hasło w polu poniżej. W momencie uzupełnienia wszystkich danych, zatwierdź swoje działania wciskając przycisk „Zaloguj”. Dane otrzymasz przy podpisaniu umowy.



Projekt współfinansowany ze środków Europejskiego Funduszu Społecznego

Innowacja społeczna „Zdalna opieka domowa osób starszych z ograniczoną mobilnością, percepcją, lub osób z niepełnosprawnością pozostających w domu”

Otworzy się nowe okno, w tym momencie jesteś już zalogowany do aplikacji i możesz z niej w pełni korzystać. W celu łatwiejszego użytkowania, proponujemy dodać aplikację do okna startowego tabletu. W tym celu wciśnij palcem wskazany strzałką komunikat.



Wciśnij to kółeczko aby wrócić do ekranu głównego.

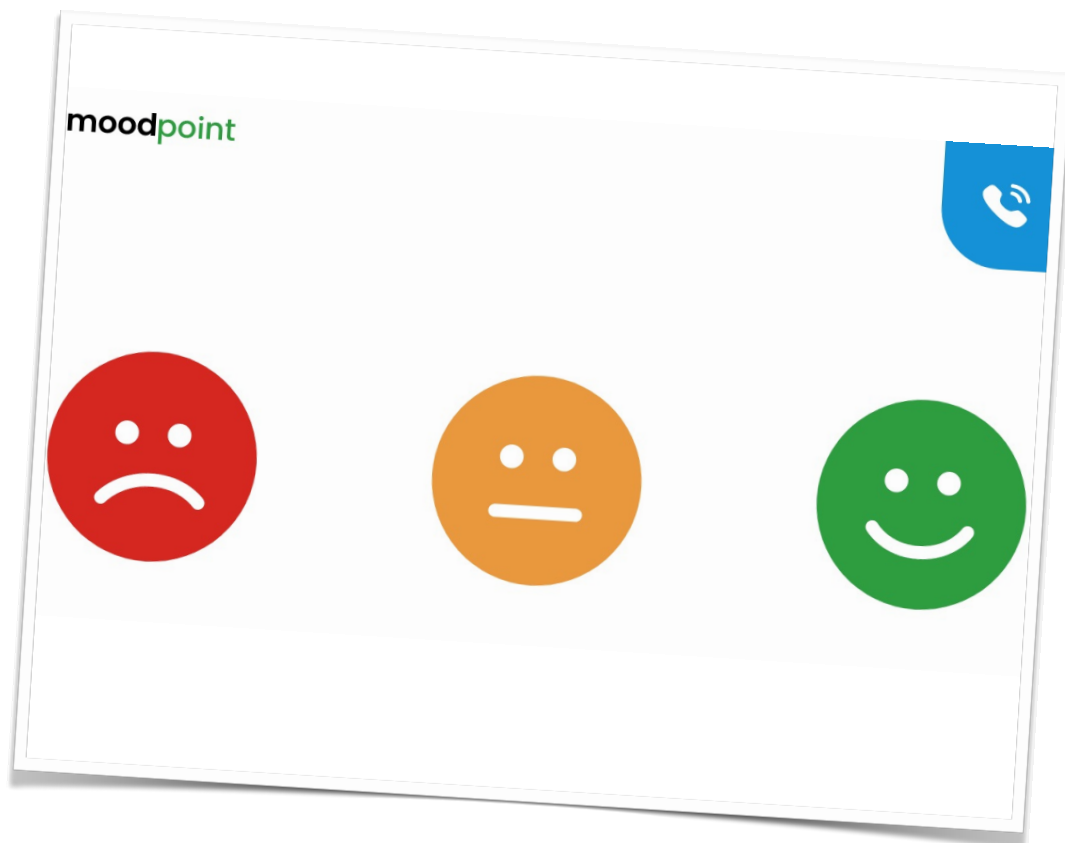


W ekranie głównym pojawi się nowa ikona z nawą aplikacji. Wciśnij ikonę wskazaną strzałką w celu otwarcia i użytkowania programu.

Projekt współfinansowany ze środków Europejskiego Funduszu Społecznego

Innowacja społeczna „Zdalna opieka domowa osób starszych z ograniczoną mobilnością, percepcją, lub osób z niepełnosprawnością pozostających w domu”

Gratulacje:) poprawnie uruchomiłeś i zainstalowałeś aplikację. Dzięki wcześniejszemu logowaniu nasza aplikacja zapamiętała twoje dane i już nie musisz powtarzać tego kroku. Wystarczy już tylko otworzyć aplikację i wskazać samopoczucie, szczegóły omówimy w następnej części.



Proces instalacji i logowania do aplikacji na tym etapie zostaje zakończony. Panel użytkownika jest włączony i gotowy do meldunku. Aplikacja jest ustawiona w tak aby użytkownicy po pierwszym zalogowaniu pozostał w stanie gotowości do meldowania.

W następnej części instrukcji obsługi przejdziemy do codziennej obsługi tabletu oraz aplikacji.

Projekt współfinansowany ze środków Europejskiego Funduszu Społecznego

Innowacja społeczna „Zdalna opieka domowa osób starszych z ograniczoną mobilnością, percepcją, lub osób z niepełnosprawnością pozostających w domu”

JAK MELDOWAĆ SIĘ W APLIKACJI

Aplikacja moodpoint jest narzędziem do monitorowani samopoczucia oraz zgłaszania prośby kontaktu z opiekunem medycznym.

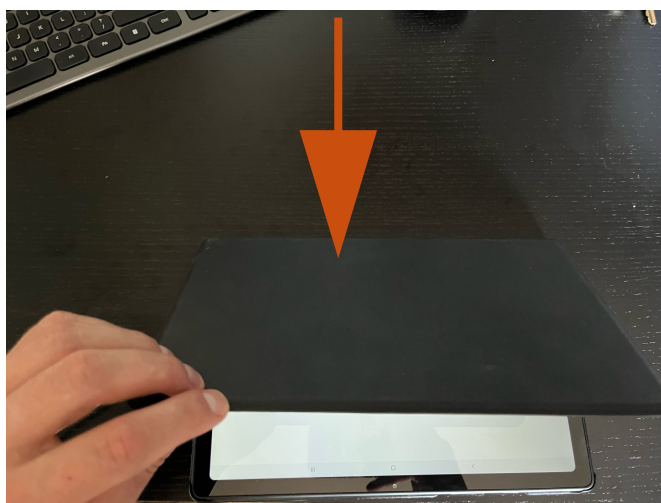
Podejdź do miejsca, w którym trzymasz tablet.

Krok nr 1



Krok nr 2

Podnieś pokrowiec w celu uruchomienia tabletu.



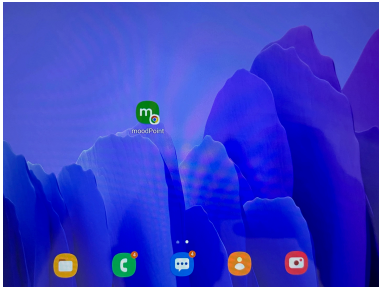


Projekt współfinansowany ze środków Europejskiego Funduszu Społecznego

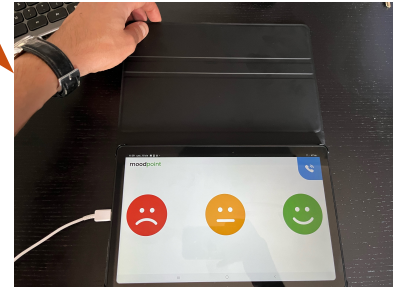
Innowacja społeczna „Zdalna opieka domowa osób starszych z ograniczoną mobilnością, percepcją, lub osób z niepełnosprawnością pozostających w domu”

Ecran może otworzyć się na dwa sposoby.

Krok nr 3



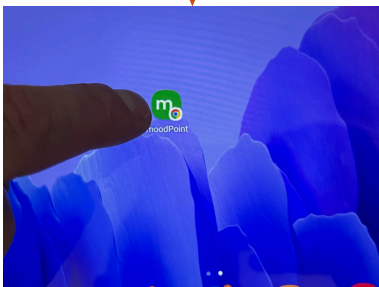
Krok nr 3



Jesteś w ekranie głównym, wciśnij ikonę palcem!



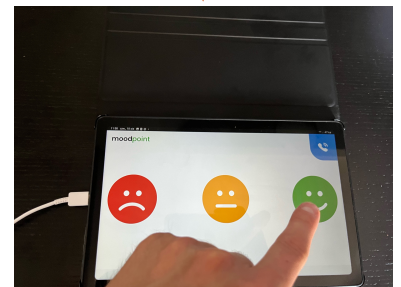
Krok nr 4



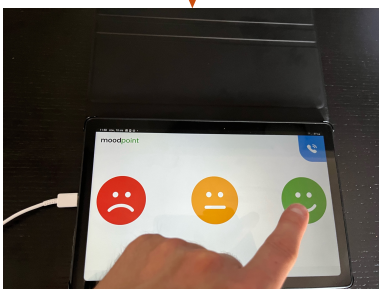
Aplikacja została uruchomiona, możesz wskazać swój nastrój.



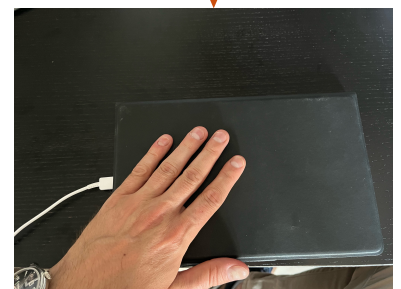
Krok nr 4



Krok nr 5



Koniec



Aplikacja została uruchomiona, możesz wskazać swój nastrój.

Zamknij pokrowiec i wróć do niej jutro.