



INSTRUKCJA DLA UŻYTKOWNIKÓW CZYLI JAK ZREALIZOWAĆ WARSZTATY DLA PRACODAWCÓW DOTYCZĄCE AKTYWIZACJI ZAWODOWEJ OSÓB ŻYJĄCYCH Z MPD MÓZGOWYM PORAZENIEM DZIECIĘCYM

Instrukcja – prezentuje dobrą praktykę szkolenia dla pracodawców w obszarze zatrudniania osób żyjących z MPD. Dzielimy się wdrożoną i przetestowaną innowacją społeczną, po to by powielić i adaptować zaproponowane rozwiązanie w całym kraju. Wierzymy, że powielanie naszego rozwiązania przyczyni się do otwierania rynku pracy dla i z Osobami z Mózgowym Porażeniem Dziecięcym.

INSTRUKCJA DLA UŻYTKOWNIKÓW

W publikacji dzielimy się swoim doświadczeniem z realizacji szkolenia w ramach innowacji społecznej, aby kolejne instytucje, NGOsy, firmy zainteresowane aktywizacją na rynku pracy osoby z niepełnosprawnościami mogły samodzielnie zorganizować podobny proces szkoleniowy dla pracodawców i rekruterów, z udziałem osób doświadczających życia z niepełnosprawnością z MPD;

Dlaczego Instrukcja dla Użytkowników?

W okresie grudzień 2018 - maj 2019 zespół Łamaczy schematów zrealizowali innowację społeczną „Wyjdź z bańki – złam schemat”. W ramach działań przygotowaliśmy szkolenie i materiały informacyjne dla pracodawców dotyczące możliwości i potrzeb osób z MPD na rynku pracy.

Chcąc utrwalić i powielić dobrą praktykę tego szkolenia, składamy na Państwa ręce krótki przewodnik o tym, jak zorganizować przestrzeń do uczenia się dla pracodawców, rekrutek i rekruterów zainteresowanych zatrudnianiem osób z niepełnosprawnością, w tym z MPD z udziałem osób żyjących z MPD.

Liczymy na to, że Instrukcja trafi do osób, które chcą przeciwdziałać nierównemu dostępowi do rynku pracy i chcą otworzyć otwarty rynek dla osób z Mózgowym Porażeniem Dziecięcym.

Marzy nam się, by podobne szkolenia odbywały się w całym kraju, szerząc ideę otwartego rynku pracy dla wszystkich bez względu na stan zdrowia.

*W imieniu Łamaczy Schematów
Olga Stobiecka-Rozmiarek*

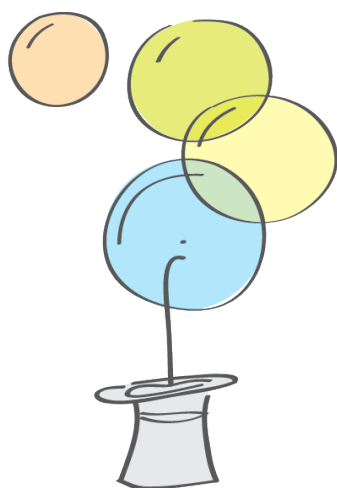


Projekt „Małe Wielkie Zmiany – sieć rozwoju innowacji społecznych” jest realizowany przez Stowarzyszenie Na Rzecz Spółdzielni Socjalnych w partnerstwie z PwC Polska Sp. z o.o. w ramach Programu Operacyjnego Wiedza Edukacja Rozwój, współfinansowanego przez Unię Europejską z Europejskiego Funduszu Społecznego.



SPIS TREŚCI:

- 0. Specyfika rozwiązania**
- 1. Budowanie zespołu**
- 2. Harmonogram prac**
- 3. Program szkolenia**
- 4. Rekrutacja osób uczestniczących**
- 5. Wdrożenie**
- 6. Korzyści związane z wykorzystaniem rozwiązania**
- 7. Wnioski i rekomendacje**



WYJDŹ Z BAŃKI - ZŁAM SCHEMAT



SPECYFIKA ROZWIĄZANIA

Wyjdź z bańki złam schemat – pakiet narzędzi dla pracodawców, to innowacja społeczna, która została przetestowana w ramach programu „Małe Wielkie Zmiany” Stowarzyszenia na rzecz Spółdzielni Socjalnych, realizowanego w ramach Programu Operacyjnego Wiedza Edukacja Rozwój, współfinansowanego przez Unię Europejską z Europejskiego Funduszu Społecznego.” Innowacja powstała w wyniku współpracy ludzi, których połączyła pasja do teatru i dla których ważna jest: równość szans i zwiększanie dostępności rynku pracy dla osób z niepełnosprawnością. **Dla wszystkich osób z naszego zespołu, praca jest potrzebą i wartością, jest środkiem i narzędziem do niezależności, samorealizacji, przestrzeni do spotkań z ludźmi, źródłem dochodu i środkiem do spełniania marzeń.**

Wszyscy mamy MPD, bo: Możemy Pracować Działać Mamy Potencjał Do ... PRACY

na miarę naszych możliwości, umiejętności, wiedzy.

„WYJDŹ Z BAŃKI, ZŁAM SCHEMAT narzędzia dla pracodawców”

Cele główne innowacji:

- Budowanie rynku pracy otwartego dla wszystkich bez względu na stan zdrowia.
- Zmiana postrzegania osób z MPD na rynku pracy jako wartościowych kandydatów do pracy.

Poprzez realizację innowacji społecznej chcieliśmy przyczynić się do:

1. stworzenia przestrzeni spotkania pracodawców i osób z MPD (Mózgowym Porażeniem Dziecięcym);
2. przybliżyć realia życia osób z MPD i przyczynić się do kształtowania otwartej postawy pracodawców wobec zatrudniania osób z MPD,
3. dostarczyć wiedzy na temat rynku pracy i zatrudniania osób z niepełnosprawnością,
4. rozwinąć umiejętności tworzenia dobrych warunków pracy dla osób z niepełnosprawnością od rekrutacji po zatrudnienie i pracę w zespole,
5. stworzyć przestrzeń na doświadczenie bezpośredniego spotkania osób z MPD, które chcą pracować i pracodawców,
6. przeprowadzić symulację rozmowy kwalifikacyjnej z osobami z MPD.

Do kogo skierowana jest innowacja społeczna?

1. do pracodawców zainteresowanych budowaniem otwartego rynku pracy, bez względu na stan zdrowia;
2. do osób odpowiadających za rekrutację i budowanie strategii zatrudniania w swojej firmie, instytucji;
3. do osób, które chcą realnie zmieniać rzeczywistość i zatrudniać osoby z niepełnosprawnością ze względu na posiadane przez nie kompetencje.

Organizatorka i koordynatorka innowacji: Imaginarium Olga Stobiecka-Rozmiarek

Partner projektu: Job Impulse Poznań

Innowacja składała się z kilku części:

- A. Przygotowanie (zespołu i scenariusza szkolenia)
- B. Wdrożenie szkolenia dla pracodawców
- C. Analiza rezultatów działania
- D. Tworzenie produktów

w ramach innowacji powstały 3 produkty:

- Scenariusz Szkolenia dla pracodawców
 - Broszura
 - Instrukcja Użytkownika
1. Scenariusz szkolenia - scenariusz z opisanymi ćwiczeniami i elementami dramy stosowanej oraz opisem symulacji rozmowy kwalifikacyjnej.
 2. Broszura – informator przybliży sytuację osób z MPD na polskim rynku pracy, wyjaśnia czym jest Mózgowe Porażenie Dziecięce, dostarcza wiedzy na temat tej niepełnosprawności, pokazuje jakie są możliwości i potrzeby kandydatów do pracy z MPD. Ponadto jest też informacja na temat zasad rekrutacji, które obowiązują pracodawcę i rekruterów w procesie przygotowywania stanowiska pracy dla osób z niepełnosprawnością, w tym osób z MPD
Broszura dostępna pod linkiem https://drive.google.com/open?id=1q_P0ZYFfIychuwoIHtvQfi4RVoTqYXe6
 3. Instrukcja dla Użytkowników – aby powielić praktykę realizacji szkoleń z udziałem pracodawców i osób żyjących z niepełnosprawnością.

1. Bezpłatne szkolenie dla pracodawców otwartych na różnorodność i integrację w miejscu pracy

Szkolenie było skierowane do pracodawców i osób zajmujących się rekrutacją świadomych, że dzisiejszy rynek pracy stawia wiele wyzwań. W obliczu braku ludzi na rynku pracy, pracodawcy mogą otworzyć się na różne grupy społeczne, w tym osoby, którym ze względu na stan zdrowia jest trudno odnaleźć się na rynku.

Dzięki szkoleniu udało się nam:

1. uświadomić pracodawcom, że osoby z Mózgowym Porażeniem Dziecięcym mogą i chcą pracować;
2. przyjrzeć się istniejącym stereotypom i uprzedzeniom, dotyczącym zatrudniania osób z niepełnosprawnością;
3. złamać istniejące społeczne schematy dotyczące zatrudniania osób z MPD;

„To szkolenie było dla mnie bardzo wartościowe. Mocno pokazało mi, że z jednej strony człowiek myśli, że nie ma stereotypów a jednak ma.”

Magda

„Szkolenie było dla mnie fajne i przyjemne. Ugruntowało moje wyobrażenie, że wszyscy jesteśmy różni i albo będziemy się szufladkować, albo przyjmujemy że jesteśmy równi. To co było nowe, to bezpośredni kontakt i współpraca z Osobami z MPD.”

Arleta

„To co się u mnie zmieniło, to podejście do osób z niepełnosprawnością. Już teraz wiem o co mogę zapytać, nie czuję się już niezręcznie i nabrałam śmiałości w kontakcie. Zyskałam świadomość, że czasem niepełnosprawności nie widać.”

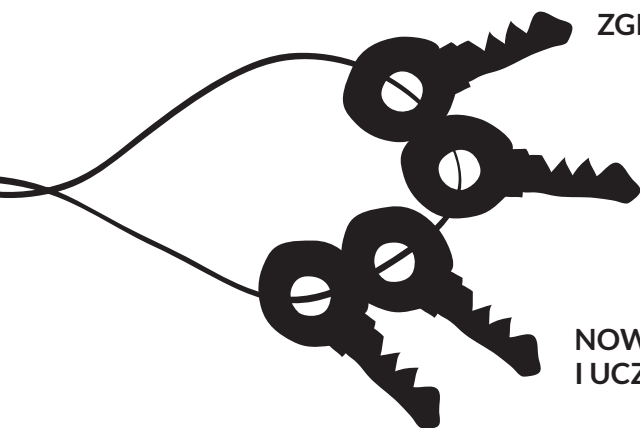
Ania

„Po tym szkoleniu poczułam otwarcie. Nie jestem wylewna, łatwo wyrażającą siebie, ta forma warsztatów dała mi możliwość otwarcia się, nie było nasiadówki. Historia pewnej torby pokazała mi, że nie ma co się na coś nastawiać... myślisz że to klucze do roweru, a to klucze do wózka. Ta forma wprowadzenia i zaskoczenie to był MEGA pomysł. Nauczyłam się, że nie warto nic zakładać z góry.”

Joanna

Te cytaty potwierdzają, że szkolenie mocno wpłynęło na sposób myślenia i patrzenia na osoby żyjące z MPD. Zawdzięczamy to sile współpracy, odwadze, wiedzy i doświadczeniu całego różnorodnego zespołu. Spotkanie z drugim człowiekiem w przyjaznej atmosferze, korzystając z nowoczesnych metod uczenia się, narzędzi dramy stosowanej. Ten MIX okazał się bardzo efektywny.

Co było kluczem do sukcesu?



ZGRANY ZESPÓŁ EKSPERTÓW I EKSPERTEK

ZMOTYWOWANA I ZAANGAŻOWANA GRUPA OSÓB UCZESTNICZĄCYCH W SZKOLENIU

NOWOCZESNE METODY UCZENIA SIĘ: DRAMA STOSOWANA I UCZENIE PRZEZ DOŚWIADCZENIE

PRZEMYŚLANY PROGRAM, W KTÓRYM BYŁ CZAS NA DOŚWIADCZENIE, WKŁAD TEORETYCZNY ORAZ NA ROZMOWY



BUDOWANIE ZESPOŁU

Profil zespołu

Kompetencje członków zespołu eksperckiego

Trener lub trenerka antydyskryminacyjny

1. Co najmniej 5 lat doświadczenia w zakresie pracy trenerskiej
2. Doświadczenie w zakresie stosowania dramy
3. Doświadczenie w zakresie pracy z osobami z niepełnosprawnościami

Doradca zawodowy

1. Co najmniej 5 lat doświadczenia w zakresie świadczenia doradztwa zawodowego dla osób z niepełnosprawnościami;
2. Doświadczenia w zakresie prowadzenia szkoleń Rekruterka i/lub koordynatorka programów integracyjnych dla i z osobami z niepełnosprawnościami;
3. Co najmniej 5 lat doświadczenia w zakresie rekrutacji i zatrudniania osób z niepełnosprawnościami
4. Doświadczenia w zakresie prowadzenia szkoleń
5. Doświadczenie w tworzeniu, koordynacji i realizacji programów społecznie odpowiedzialnych

Eksperci z doświadczeniem życia z niepełnosprawnością

W naszej innowacji były to osoby żyjące z Dziecięcym Porażeniem Mózgowym

1. Co najmniej podstawowe doświadczenie na rynku pracy
2. Doświadczenie w zakresie prowadzenia warsztatów lub szkoleń antydyskryminacyjnych
3. Doświadczenie w realizacji działań społecznych na rzecz osób z MPD
4. Doświadczenie w realizacji działań edukacyjnych

W ten sposób powstał interdyscyplinarny zespół w składzie:

Agata Bródka, Paulina Wróblewska, Tomasz Wojewoda – eksperci od życia z MPD (mózgowym porażeniem dziecięcym), adepci edukacji antydyskryminacyjnej, pomysłodawcy działań edukacyjnych w szkołach.

Kinga Kaczmarczyk - doradczyni zawodowa z 15-letnim doświadczeniem w pośrednictwie pracy między osobami z niepełnosprawnością, a pracodawcami, związana z Wielkopolskim Forum Osób z Niepełnosprawnościami.

Agata Robińska – liderka programu TAKpełnosprawni partnera projektu JOB Impulse, który wspiera pracodawców w aktywizacji zawodowej osób z niepełnosprawnością i integracji w miejscu pracy.

Katarzyna Dworaczyk – graficzka, edytorka, rysownicza, artystka.....wykonała projekt graficzny loga innowacji oraz wszystkich publikacji innowacji, ponieważ rysowała kartkę nie ma jej na na portretach Łamaczy Schematów, chyba że się dorysuje przy kolejnym projekcie, który się odbędzie.

Olga Stobiecka-Rozmiarok - trenerka dramy i antydyskryminacyjna, realizująca od 14 lat programy w obszarze integracji społecznej, koordynatorka działań Wyjdz z Bańki – złam schemat, właścicielka firmy Imaginarium edukacja i rozwój – innowatora projektu.

ŁAMACZE SCHEMATÓW



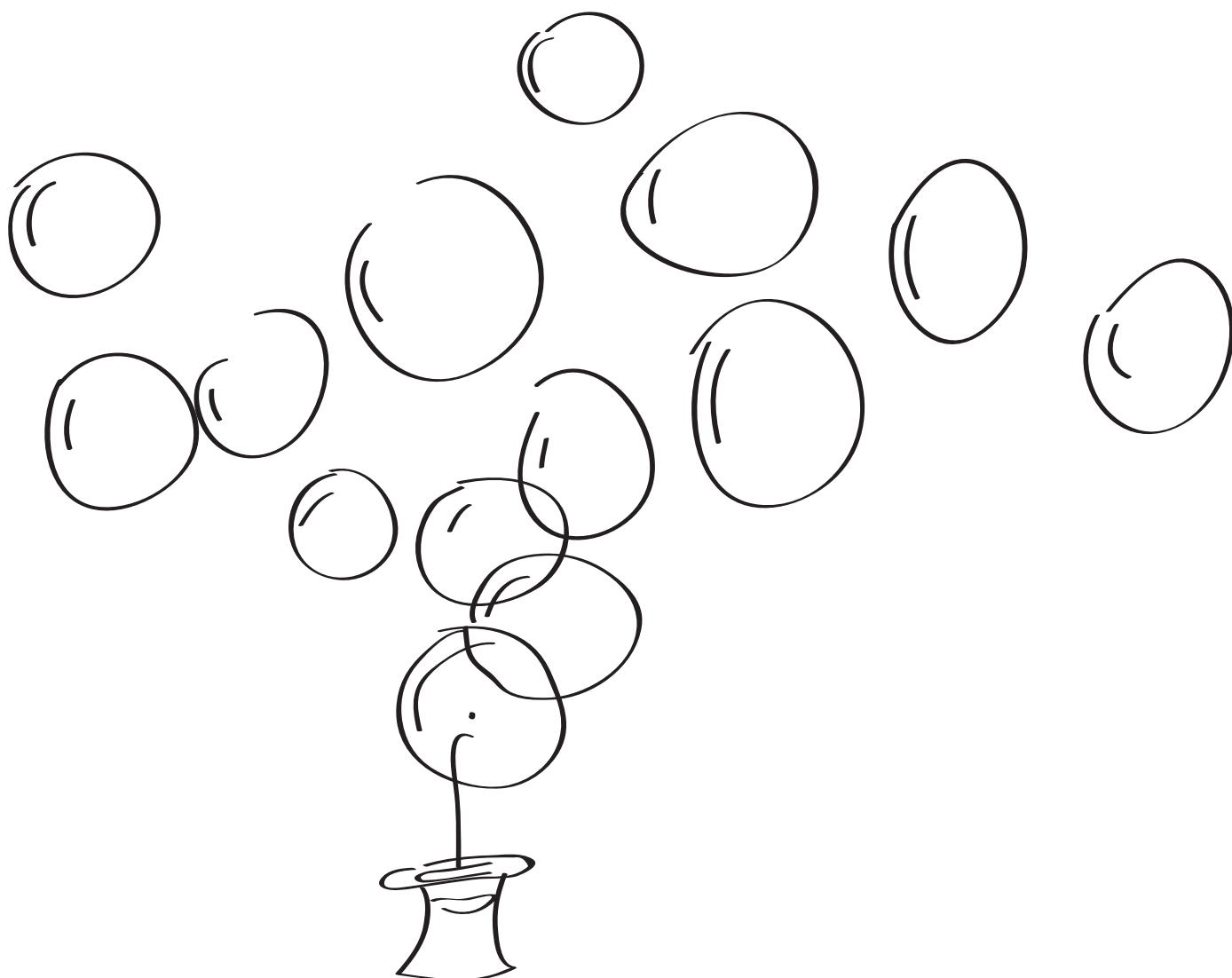
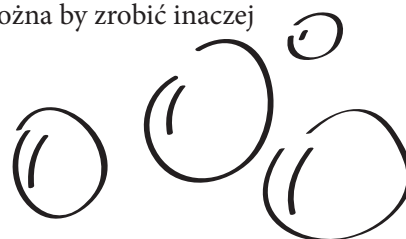
WYJDŹ Z BAŃKI ZŁAM SCHEMAT



MPD - MOGĘ PRACOWAĆ DZIAŁAĆ

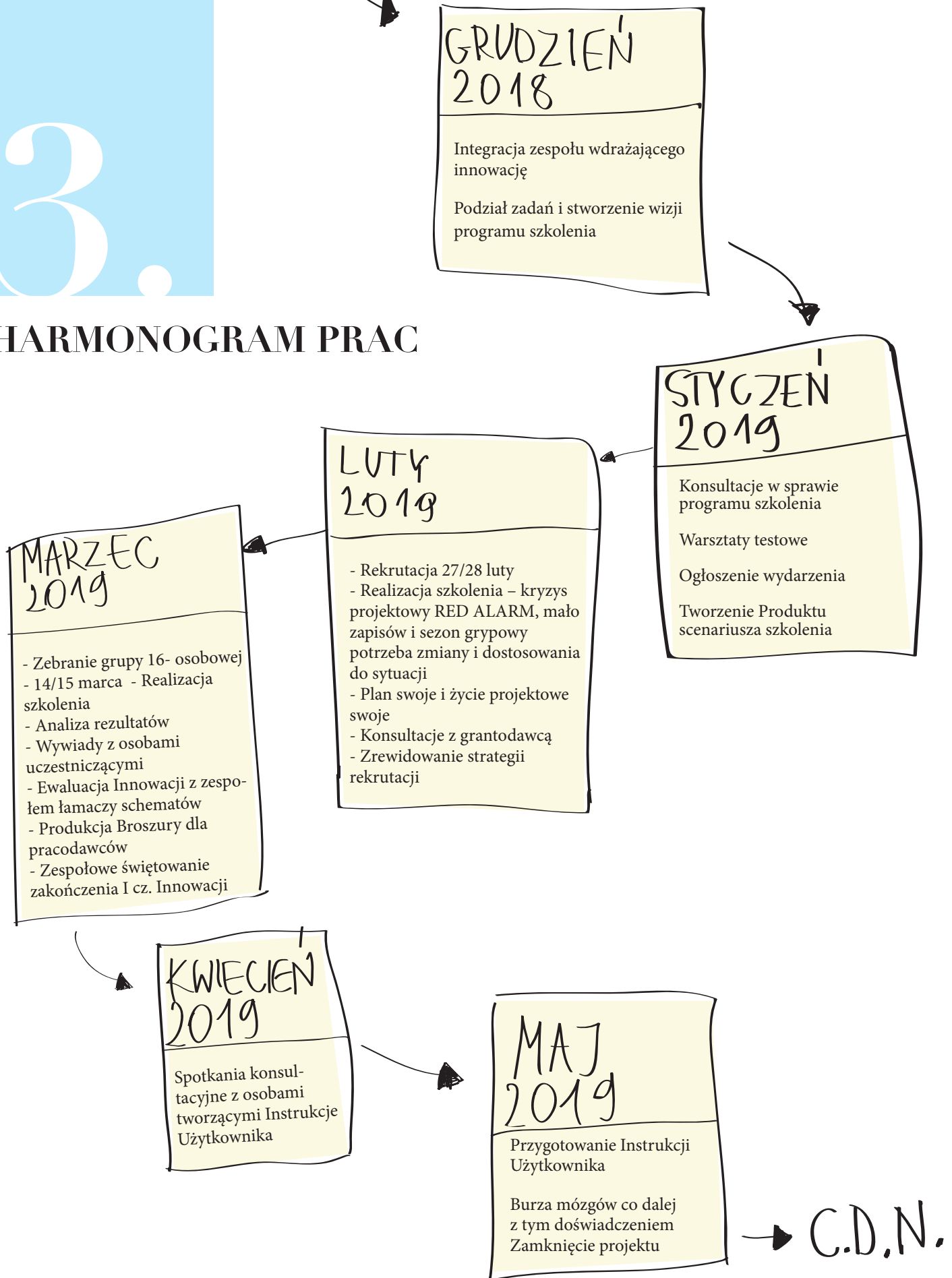
Najważniejsze elementy współpracy w różnorodnym zespole:

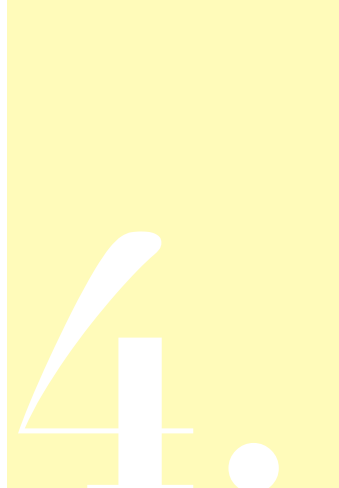
1. Poznanie się i integracja zespołu
2. Wyjaśnienie ról i podział zadań w innowacji
3. Otwartość na zaskoczenia, życie projektu
4. Gotowość do podejmowania wyzwań
5. Regularne spotkania
6. Podsumowywanie poszczególnych etapów projektu
7. Docenianie swojej pracy
8. Bieżące wnioskowanie i weryfikacja poszczególnych etapów, co można by zrobić inaczej
9. Wrażliwość, Ciekawość, Cierpliwość na różnorodność w zespole
10. Jasne mówienie o swoich potrzebach
11. Szczerość i autentyczność w komunikacji
12. Jeśli pojawi się bariera wspólne szukanie rozwiązań
13. Regularny kontakt: spotkania , wspólna praca, indywidualna praca, mentoring, kontakt telefoniczny
14. Sprawdzanie energii, dyspozycyjności, samopoczucia osób w zespole, bo mierzyć siły na zamiary
15. Zespołowe świętowanie



3.

HARMONOGRAM PRAC





PROGRAM SZKOLENIA

	DZIEŃ I	DZIEŃ II
9.00 - 9.30	Rejestracja osób uczestniczących	WPROWADZENIE DO TEMATU mini improwizacje „pracownik - pracodawca”
9.30 - 11.00	KONTEKST SZKOLENIA Integracja osób uczestniczących Społeczne postrzeganie niepełnosprawności	SYMULACJA rozmowa kwalifikacyjna z kandydatami/ kandydatkami z niepełnosprawnością
11.00 - 12.30	ZMIANA SPOŁECZNA JEST MOŻLIWA Aktywizacja zawodowa - narzędzie przeciwdziałania dyskryminacji. Analiza rynku pracy dla osób z niepełnosprawnością. DOBRE PRAKTYKI Osoby z MPD aktywne na rynku pracy, spotkanie z ekspertkami/ekspertami	OMÓWIENIE DOŚWIADCZENIA refleksja, analiza, rekomendacje co jest ważne przy rekrutacji dla kandydatów i pracodawców
12.30 - 13.15	LUNCH	
13.15 - 15.00	HISTORIA Z PEWNEJ TORBY - spotkanie z ekspertami, doświadczającymi życia z Mózgowym Porażeniem Dziecięcym ŻYCIE Z MPD - potrzeby i możliwości	ZATRUDNIENIE OSÓB Z NIEPEŁNOSPRAWNOŚCIĄ prawo, przystosowanie miejsca pracy; PODSUMOWANIE Zebranie informacji zwrotnej Wręczenie certyfikatów

Założenia szkoleniowe:

1. Praca warsztatowa, czyli interaktywna, korzystająca z potencjału rozmowy, dyskusji w podgrupach i na forum, refleksji indywidualnej, narzędzi dramy stosowanej;
2. Praca w oparciu o proces grupowy, praca na forum w kręgu, indywidualna, w parach i małych grupach;
3. Uczenie przez doświadczenie;
4. mini wykłady eksperckie dotyczące prawa, dobrych praktyk, dofinansowań w temacie zatrudniania osób z niepełnosprawnością;

Filary współpracy:

1. każdy każda z nas jest ważny w tej grupie,
2. komunikacja oparta jest na szczerości i autentyczności,
3. komunikat JA, mówię od siebie za siebie, wiem tylko o sobie,
4. mówię tyle ile chcę, dzielę się tyle ile chcę, dbając o swój komfort,
5. dobrowolność udziału w ćwiczeniach,
6. możliwość nie wzięcia udziału w ćwiczeniu,
7. aktywność na miarę swojej gotowości i możliwości,
8. można nie wiedzieć, można się pomylić, każde pytanie jest ważne,
9. w czasie szkolenie może być inaczej, dziwnie, mogę czuć się głupio w nowej sytuacji z nowymi ludźmi, z nowymi formami pracy – to jest ok,
10. dyskrecja, co się wydarzyło na szkoleniu w grupie zostaje w grupie.

Wymogi techniczne dotyczące warsztatów dramowych

Sala – potrzebna jest wolna przestrzeń, tak aby osoby uczestniczące mogły swobodnie przemieszczać się po Sali, chodzić, biegać, skakać, pracować w podgrupach i ustawiać pomniki z siebie. Świetnie jeśli jest podłoga drewniana lub wykładzina.

Mobilne stoły, krzesła – istotne jest, aby salę można było w dowolny sposób ustawiać w zależności od potrzeb. Osoby uczestniczące potrzebują wolnej przestrzeni do pracy w ruchu, jak i pracy na siedząco, możliwości pisania. Korzystnie jest kiedy są krzesła i stoły, bo czasami uczestnicy chcą coś zapisać, czy spisują wnioki w podgrupach na plakatach.

Strój osób uczestniczących – stosując dramę stosowaną potrzebny jest wygodny strój swobodny i miękkie obuwie, dzięki czemu osoby mają nieskrępowane ruchy.

Wyposażenie, materiały – prócz standardów szkoleniowych jak (Flipchart, blok do flipchartu, markery) przydatne są: głośnik oraz przedmioty animacyjne, które w dramie stanowią ważny element.

Woda i drobny poczęstunek – praca dramowa angażuje na wielu poziomach, fizycznie, intelektualnie, emocjonalnie dlatego warto zadbać, by osoby uczestniczące miały stały dostęp do picia i jedzenia w czasie wielogodzinnej pracy warsztatowej.



REKRUTACJA OSÓB UCZESTNICZĄCYCH

W naszej innowacji jedną z najtrudniejszych części była właśnie rekrutacja osób uczestniczących.

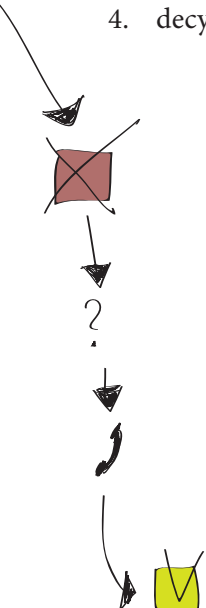
Szkolenie było dla pracodawców, rekrutek i rekruterów, pracowniczek działu kadr...

To bardzo zajęta grupa ludzi, która intensywnie pracuje i nie jest łatwo przekonać ich lub przełożonych do udziału w 2-dniowym szkoleniu.

Postaraliśmy się o patronat wydarzenia. Kilka instytucji weszło we współpracę i ogłaszało nasze szkolenie w przestrzeni internetowej. Było to bardzo wspierające. Nieocenione było tu jednak doświadczenie rekrutacji działu promocji i marketingu partnera projektu Job Impulse.

PROCES REKRUTACJI:

1. promocja szkolenia – rozpoczęła się na 2 miesiące przed szkoleniem w portalach społecznościowych i na stronach partnerów projektu;
2. zaproszenie na szkolenie - Wysłane z 6 tygodniowym wyprzedzeniem;
3. analiza sytuacji – przy braku odpowiedniej liczby osób uczestniczących zespół spotkał się by przyjrzeć się co działało i co nie działało;
4. decyzja zespołowa o odwołaniu I terminu - gotowość na zmiany i swoje życie projektu;



Stworzyliśmy listę firm, instytucji i organizacji potencjalnie zainteresowanych. Tak się stało, że przy pierwszym naborze początkowo zgłosiło się 12 osób, ostatecznie zapisało się 5 osób i dlatego musieliśmy zrezygnować z I podejścia.

Była to trudna i jednocześnie bardzo dobra decyzja i bardzo ważna lekcja w naszym projekcie.

Chcąc znaleźć rozwiązanie zweryfikowaliśmy w naszym zespole strategię naboru osób i wraz z Partnerem Job Impulse zmieniliśmy podejście.

Najsukuteczniejsze okazała się metoda tzw. "gorący telefon" czyli bezpośrednie telefony do konkretnych osób, których poznaliśmy wcześniej przy innych działaniach.

Przy drugim podejściu wszystko się udało!

kluczową rolę w rekrutacji osób uczestniczących w szkoleniu odegrał nasz partner Job Impulse, który podzielił się swoim wieloletnim doświadczeniem w organizowaniu procesów rekrutacyjnych i szkoleniowych. Treść zaproszenia na następnej stronie.

WYJDŹ Z BAŃKI, ZŁAM SCHEMAT – narzędzia dla pracodawców

bezpłatne szkolenie dla pracodawców otwartych na różnorodność i integrację w miejscu pracy

Mierzysz się z wyzwaniem rekrutacyjnym i chcesz otworzyć się na nową grupę kandydatów?
Weź udział w 2-dniowym szkoleniu, w trakcie którego:

1. Zdobędziesz doświadczenie - m.in. poznasz osoby żyjące z niepełnosprawnością, przeprowadzisz z nimi symulację rozmowy kwalifikacyjnej;
2. Zyskasz wiedzę w pigułce - na temat zatrudniania osób z niepełnosprawnością, tj. przepisów, potrzeb i korzyści zarówno dla pracowników, jak i pracodawców;
3. Zainspirujesz się - poznasz dobre praktyki pracodawców oraz osoby z niepełnosprawnością,
4. Nawiążesz kontakty - z osobami, które pomogą Ci wdrożyć zmiany w Twojej organizacji;
5. Weźmiesz udział w realizacji innowacji społecznej, która ma na celu zmianę mentalną w budowaniu świadomego, równego i sprawiedliwego rynku pracy włączającego osoby z niepełnosprawnością.
6. Otrzymasz certyfikat uczestnictwa w testowaniu Innowacji Społecznej.

Terminy i miejsce szkoleń:

- 28 lutego i 1 marca (czwartek, piątek) 9:00 – 15:00, Poznań, Job Impulse
- 14 i 15 marca (czwartek, piątek) 9:00 – 15:00, Poznań, Job Impulse

Udział w szkoleniu jest bezpłatny. Ilość miejsc ograniczona (grupa max 14 osób).

Osoby zainteresowane zapraszamy do przesyłania zgłoszenia na adres: agata.robinska@takpelnosprawni.pl.

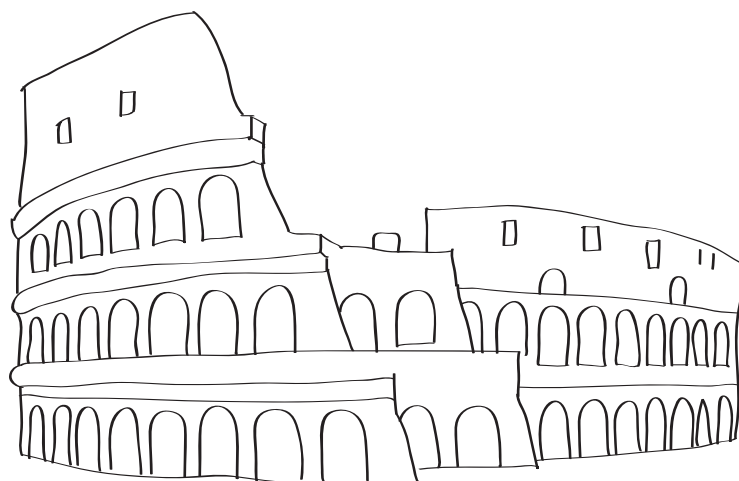
Jak będziemy pracować?

Warsztatowo, czyli aktywnie, korzystając z potencjału rozmowy, narzędzi dramy stosowanej, dyskusji w podgrupach i na forum. Uczenie przez doświadczenie uzupełnią mini wykłady.

Nasza siła to różnorodny i interdyscyplinarny zespół:

1. Inicjatorzy projektu Agata Bródka, Paulina Wróblewska, Tomasz Wojewoda – eksperci od życia z MPD (mózgowym porażeniem dziecięcym), adepci edukacji antydyskryminacyjnej;
2. Olga Stobiecka-Rozmiarek - trenerka dramy i antydyskryminacyjna, realizująca od 14 lat programy w obszarze integracji społecznej, koordynatorka działań Wyjdz z Bańki – złam schemat;
3. Kinga Kaczmarczyk - doradczyni zawodowa z 15-letnim doświadczeniem w pośrednictwie pracy między osobami z niepełnosprawnością, a pracodawcami;
4. Agata Robińska – liderka programu TAKpełnosprawni, który wspiera pracodawców w aktywizacji zawodowej osób z niepełnosprawnością i integracji w miejscu pracy.
5. Innowatorem działań jest Imaginarium Olga Stobiecka-Rozmiarek w partnerstwie z Job Impulse

6.



WDROŻENIE

Szkolenie odbyły się w Paryżu i Rzymie 14 i 15 marca w bardzo przyjaznej i miłej atmosferze.

Rzadko kiedy można pozwolić sobie na taki luksus.

W Rzymie odbyła się integracja i wejście w temat, w Paryżu rozmowy kwalifikacyjne.

I to wszystko dzięki gościnności Job Impulse. Liderka programu TAKpełnosprawni Agata Robińska otworzyła nam drzwi i tak udało się zrealizować tę wspólną podróż między Rzymem, a Paryżem.

Były to dwie sale szkoleniowe naszego partnera Job Impulse, które wypełniliśmy dobrą energią.

Opis szczegółowy pracy można znaleźć w publikacji SCENARIUSZ Wyjdź z Bańki – złam schemat. Do bezpłatnego ściągnięcia TUTAJ.

Nasz zespół był bardzo zadowolony z realizacji szkolenia. To doświadczenie wiele nas nauczyło, zarówno proces przygotowania i realizacji innowacji jak i wdrożenia samego szkolenia był inspiracją dla każdego z nas. Dzielimy się tym, bo to również pokazuje, że warto realizować to rozwiązanie, bo wiele daje samemu zespołowi.

Muszę przyznać że będąc na tym projekcie byłam bardzo zaskoczona, że od wszystkich uczestniczek biła taka niesamowita otwartość i że nawiązaliśmy pozytywną relację tak szybko to było super fajne też było to, że nie odczuwałam tej bariery między nami. Na szkoleniu zrozumiałam, że każda rozmowa kwalifikacyjna może się od siebie różnić choć potencjalnie ogłoszenia były podobne i że rekruter może zaskoczyć nas zawsze i musimy być na to gotowi co by się nie działo. Warto robić takie szkolenia ponieważ przez to wzbogacam swoją wiedzę i poszerzam swoje doświadczenia na przyszłość i dzielę się swoją historią z drugim człowiekiem.

Agata Bródka – edukatorka, inicjatorka projektu Wyjdź z bańki, ekspertka od życia z MPD

Po szkoleniu czułam, że cały stres ze mnie zszedł. Byłam trochę zestresowana, ale bardzo dobrze się czułam bo byłam pozytywnie nastawiona. Odkryłam, że potrafię - mimo różnych sytuacji stresujących - opanować nerwy i z rozwagą negocjować różne kwestie. Również rynek pracy jest bardziej otwarty dla nas tylko trzeba dojść do porozumienia.

Elementy dramy były trafione w punkt :) pomogły w nawiązaniu dobrej relacji.

Paulina Wróblewska – edukatorka, inicjatorka projektu Wyjdź z bańki, ekspertka od życia z MPD

Dowiedziałem się, że osoby mało wiedzą o MPD, ale są bardzo chłonne wiedzy i są bardzo otwarte, dlatego warto robić takie warsztaty. Odkryłem, że brak mi pewności siebie na takich rozmowach i że warto przedstawiać siebie w jak najlepszym świetle. Przy drugiej symulacji rozmowy kwalifikacyjnej zmniejszył się mój stres. Podczas tych zajęć nie czułem się jak kosmita. Ludzie traktowali mnie bardzo konkretnie i ze zrozumieniem. Elementy dramy oceniam jako bardzo potrzebne ponieważ pomogły one rozluźnić atmosferę.

Tomasz Wojewoda - edukator, inicjator projektu Wyjdz z bańki, ekspert od życia z MPD

Wiele pozytywnych emocji jest ciągle we mnie, tak jest po każdym spotkaniu z bańkowym zespołem, co jeszcze bardziej przekonuje mnie do tego, że siłą każdego zespołu jest różnorodność, bo z niej powstają tylko wartościowe rzeczy. Ogromne wrażenie zrobiły na mnie symulacje rozmów – myślę, że zarówno dla rekruterów, jak i dla naszych ekspertów Agaty, Pauliny i Tomka była to była bardzo cenna lekcja, która pozwoli im już niebawem znaleźć pracę.

Agata Robińska Job Impulse liderka programu TAKpełnosprawni

Nauczyłam się, że najlepszym sposobem na przełamywanie schematów pracodawców dotyczących funkcjonowania osób z MPD był bezpośredni kontakt Agatą, Tomkiem i Pauliną. Jest to wartościowsze niż niejeden film, publikacja i szkolenie „na temat” prowadzone przez osoby zewnętrzne - czyli o Was bez Was ;)

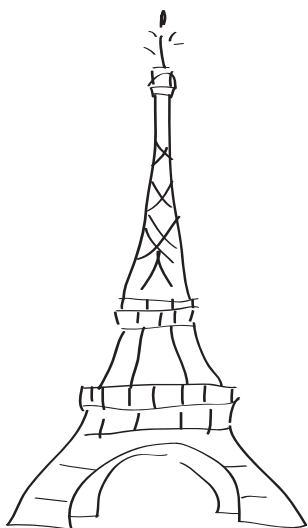
Fakt, że się przedstawiliście i uczestnicy mogli z Wami porozmawiać był niezwykle cennym doświadczeniem dla tych osób. Miałam też wrażenie, że na symulacji rozmów kwalifikacyjnych byli zaskoczeni Waszym przygotowaniem. W kularach usłyszałam wiele pozytywnych uwag i pozytywne zaskoczenie w głosie.

Kinga Kaczmarczyk doradczyni zawodowa WIFOON

Cieszy mnie chęć i otwartość osób uczestniczących w szkoleniu, ich aktywny udział i gotowość do eksperymentowania. Cieszę się, że nowością okazała się symulacja i elementy dramy, a dawka wiedzy była przydatna i wystarczająca. Niesamowite dla mnie było spojrzeć na rzeźby, dotyczące postrzegania sprawności i niepełnosprawności w społeczeństwie. To pokazało jak wiele schematów myślowych istnieje w naszych głowach dotyczących niepełnosprawności i jak wiele mamy sporo do zrobienia! Dzięki tej innowacji

dostałam też kolejny prezent od życia. Lekcję życiową, o której postanowiłam tu napisać, bo w końcu umawiam się z ludźmi w pracy na szczerłość i autentyczność. W czasie projektu, jako koordynatorka przeżywałam poważny kryzys osobisty, który został zdiagnozowany jako depresja. Dzięki sile i wsparciu naszego zespołu nie poddałam się, podjęłam leczenie i poprzez wspólną pracę podniosłam się z kryzysu. Po raz kolejny doświadczyłam, że podstawą współpracy jest dobry niezawodny, ufający sobie zespół. Nie tylko zrealizowaliśmy szkolenie, ale i całą innowację do końca. Siła drzemie w zespole i różnorodności! Jestem wdzięczna i dumna z naszego zespołu za to doświadczenie!

Olga Stobiecka-Rozmiarek trenerka dramy stosowanej





KORZYŚCI ZWIĄZANE Z WYKORZYSTANIEM ROZWIĄZANIA

Wrażenia Uczestniczek szkolenia najlepiej oddają korzyści związane z wdrożeniem rozwiązania.

Co zostało najbardziej docenione?

Zastosowanie Dramy Stosowanej

„Drama łamała lody, przyspieszyła poznawanie się i fajne były pomniki. Niby wiemy, że jesteśmy równi, a jednak z pomników wyszło, że stereotypy są silniejsze i siedzą głęboko w nas.”

Ania

„To mi mocno utkwilo. Wszystkie pomniki, które powstały wokół pojęcia niepełnosprawności z automatu były smutne, zdołowane. Jak przyszła ekipa Bańkowa z uśmiechem i energią od ucha do ucha, to rozwalili system. Przekonałam się też, że mimo trudności osoby z niepełnosprawnością funkcjonują tak samo, mają miłości, czytają podobne książki, robią zakupy tak jak my. Nie jesteśmy oddzieleni grubą linią. Każdy z nas funkcjonuje na podobnych warunkach. Trzeba wiedzieć, że w każdym momencie się możemy spotkać i chodzi o to, żeby nie narzucać swojej pomocy tylko zapytać. Nie ma się czego bać, wystarczy zapytać wprost czy ta osoba potrzebuje pomocy. To nie są osoby, które nas wyzwą, po prostu nie można się narzucać tylko pytać. Postawa Agaty, Tomka, Pauliny zrobiła na mnie wrażenie. Pokazali, że oni się nie spieszą, potrafią dużo czerpać z życia i mam wrażenie, że czerpią z każdej chwili, z lektury, ze spotkania z drugim człowiekiem, z teatrem, z tego co robią. Często sama nie doceniam tych momentów w codziennej gonitwie życia.”

Magda

Drama jako metoda pracy

„Dla mnie mega fajne było połączenie tych wszystkich elementów. Nigdy nie brałam udziału w szkoleniu z elementami dramy. Fajnie nas zintegrowały, bez siedzenia. Tworzyliśmy razem i otworzyliśmy się przed sobą. Przyszło ośmielenie się, robiłyśmy różne śmieszne dziwne rzeczy ale były one fajne. To było coś nowego. To wszystko i sprawiało frajdę.”

Lidia

Bezpośredni kontakt i przestrzeń do refleksji

„Było dużo ruchu. Szkolenie było miękkie i fajne, ważne dla mnie było, że udział w nim brały również os. z niepełnosprawnością i mieliśmy bezpośredni kontakt. Poznałam ich oczekiwania wobec pracodawcy”.

Aga

” takie szkolenie nie było sztywne, a bardzo elastyczne, bo na szkoleniach z twardego HR jest prawo. Ten sposób pracy dał przestrzeń na refleksję i relaks. Można się było skupić na wypowiedziach na rozmowach, wsłuchiwać się w osoby w czasie rozmów kwalifikacyjnych.”

Aga

Symulacja Rozmowy Kwalifikacyjnej

„ Pomyślałam, że dała mi do myślenie jak różną postawę można mieć do pracy, dała mi poczucie, że komuś może bardzo zależeć, że jest to niesamowity potencjał nieodkryty, to było prawdziwe. Totalnie mnie to zaskoczyło, to co powiedziała Paulina: „Czego potrzebuje: niższego biurka , łazienki.” Miałam w sobie zupełnie inne wyobrażenie, a tu to jest takie proste, to to to...i koniec, nie ma żadnej filozofii.”

Aldona

„Na pewno wiem, o co pytać i jak pytać, co mogę dopytać, kto kiedy może poczuć się urażony i nauczyłam się, żeby rozmawiać tak jak z każdym bez specjalnego traktowania i otwarcie pytać o potrzeby.”

Karola

„Nie miałam doświadczeń w sytuacji rekrutacji z osobami z niepełnosprawnościami, to było dla mnie poszerzenie horyzontów. Miałam wcześniej kontakt koleżeński z osobami z niepełnosprawnościami, ale nigdy na stopie zawodowej. I przyznaję zupełnie nie wiedziałam jak się zachować na rozmowie rekrutacyjnej. Nie wiedziałam jakie pytania zadawać. Okazało się, że warto pytać, że nie należy się chować za tym czego „nie wypada”, i czy „urazimy”. Okazało się, że można inaczej zapytać niż: co Pani jest, tylko trzeba dobrać słowa. To doświadczenie nauczyło mnie, żeby traktować osoby kandydujące na równi, bez względu na sprawność.”

Karolina

”Poznałam oczekiwania kandydatów z niepełnosprawnością ich oczekiwania i potrzeby. Dowiedziałam się, że są bardzo różne niepełnosprawności i mają różnych wymiar.”

Aga

„Pierwszy raz spotkałam się na rozmowie rekrutacyjnej z osobą z widoczną niepełnosprawnością. To było ważne doświadczenie posłuchać jak inni rekruterzy zadają pytania i jak kandydaci na nie odpowiadają. To było realne doświadczenie i ciekawa wymiana doświadczeń i spostrzeżeń między rekrutującymi w różnych miejscach i kandydatami.”

Arleta

Wgląd we własną postawę

„Na tym szkoleniu to tak szybko dochodzi do mózgu , człowiek ma większą świadomość, że są wśród nas osoby o różnej sprawności, że oni też chcą pracy, chcą być traktowani normalnie”.

Karola

„Wyszłam wyposażona w otwartość. Ten warsztat, który będę pamiętać długo, długo, długo, drama dała inne podejście, pozwoliła na szczerze i autentyczne spotkanie z osobami z MPD. Był taki entuzjazm, wyjątkowość sytuacji i grupa osób, która chciała coś zmienić.Ci co tam byli chcieli – miałam takie poczucie.”

Aldona

8.

WNIOSKI I REKOMENDACJE

Z przeprowadzonych rozmów i ankiet ewaluacyjnych wynika, że najbardziej zostały docenione 3 aspekty szkolenia:

- kontakt z osobami z MPD: Agatą Bródką Pauliną Wróblewską i Tomaszem Wojewodą,
- elementy dramy stosowanej i technika stymulatorów jako wprowadzenie do tematy, metoda rozluźniająca i wprowadzająca dobrą atmosferę,
- symulacja rozmowy kwalifikacyjnej ćwiczenie w laboratoryjnych bezpiecznych warunkach realnej sytuacji rozmowy kandydata/ki ubiegającego się o pracę z rekruterkami i pracodawcami;

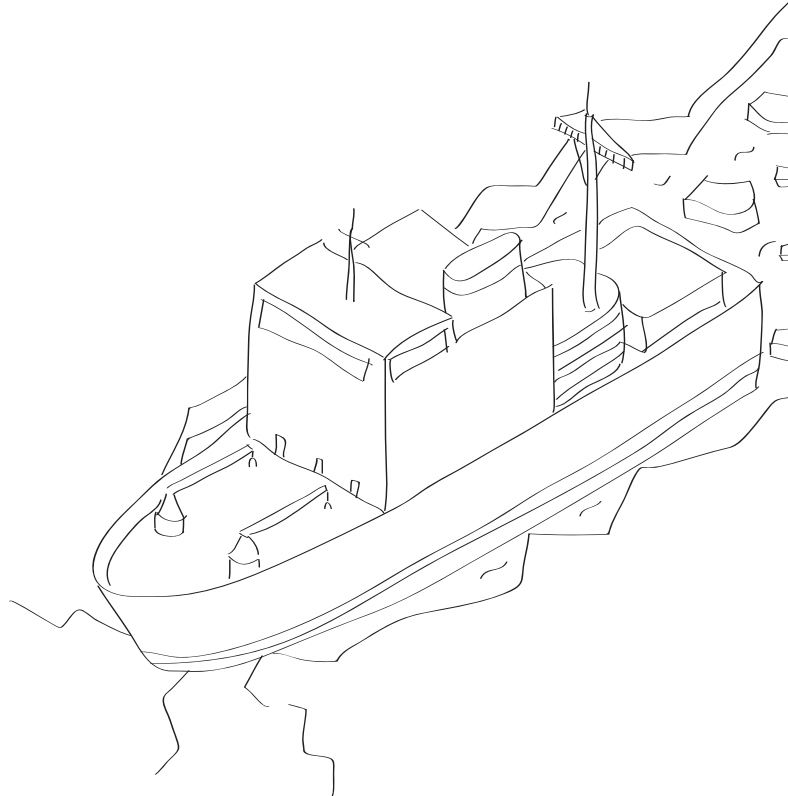
Co warto zmodyfikować zgodnie z oczekiwaniami użytkowników

Główną sugestią uczestniczek po szkoleniu jeśli chodzi o zmianę w programie to był skrócenie szkolenia do jednego dnia. Trudno jest wygospodarować 2 dni od pracy osobom z działów kadr, rekrutacji czy samym pracodawcom. Odbędzie się to oczywiście kosztem części programu. Sugerujemy skupić się wtedy na 3 częściach:

- Integracja i wprowadzenie do metody dramy
- Kontekst społeczny i postrzeganie sprawności i niepełnosprawności w naszym społeczeństwie
- Symulacja rozmów kwalifikacyjnych.

Realizacja takich 3 modułów zajęłaby wraz z przerwami 7-8h.





*I Ty możesz łamać schematy! Skorzystaj z naszego rozwiązania
i zrealizuj szkolenie dla pracodawców:
„Wyjdź z Bańki, złam schemat – pakiet narzędzi dla pracodawców”*

Wszystkie materiały do pobrania :

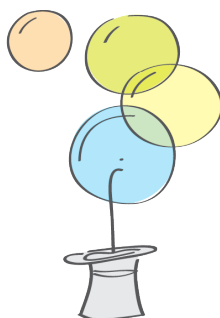
https://drive.google.com/open?id=1q_P0ZYF1yichuwoIHtvQfi4RVoTqYXe6
Imaginarium Olga Stobiecka-Rozmiarek

**Przeczytaj Instrukcję, dopytaj i zrób to ze swoim zespołem
W razie pytań zapraszam do kontaktu:**

Olga Stobiecka-Rozmiarek

kontakt@imaginarium.edu.pl,

692 715 160



WYJDŹ Z BAŃKI - ZŁAM SCHEMAT

Z serca dziękuję całemu **zespołowi Łamaczy Schematów**, za wspólną realizację marzenia – „Innowacji Społecznej Wyjdz z bańki złam schemat – pakiet narzędzi dla pracodawców”:

Inicjatorom i realizatorom: Agacie Bródce, Katarzynie Dworaczyk, Stanisławowi Gołębiowskiemu, Kindze Kaczmarczyk, Agacie Robińskiej, Przemowi Rozmiarkowi, Marii Stobieckiej, Paulinie Wróblewskiej, Tomkowi Wojewodzie.

Zespołowi Job Impulse: Marlenie Gabin, Natalii Kulka, Elżbiecie Leśnej, Klaudii Malisz, Magdalenie Stachowiak,

Zaproszonym do rozmów na temat pracy i aktywizacji osób doświadczających MPD na polskim rynku pracy: **Dominice Manieckiej – Vicente** fizjoterapeutce z Centrum Terapii i Rehabilitacji Asemi, Agnieszce Łukaszyk archeolog, animatorce i artystce, Konradowi Bugiera i Jackowi Simińskiemu z Doradztwo Komunikacyjne Konrad Bugiera, Piotrowi Klimkowi – Dyrektorowi Teatru Animacji w Poznaniu,

Drogim Uczestniczkom szkolenia za aktywny udział i cenną informację zwrotną,

Zespołowi Małe Wielkie Zmiany ze Stowarzyszenia na rzecz Spółdzielni Socjalnych, który od samego początku do końca nas wspierał Tadeuszowi Mirskiemu, Malwinie Pokrywce, Martynie Prochowskiej.

Zapewniam, że z bańkami płyniemy dalej...i już narodziły się kolejne pomysły... to jest właśnie to coś pociągającego w działaniach społeczno-edukacyjnych, że nigdy nie wiesz jaka bańka pęknie i jaka się otworzy. O nowych Bańkach damy znać jesienią 2019!

Olga Stobiecka-Rozmiarek



Projekt „Małe Wielkie Zmiany – sieć rozwoju innowacji społecznych” jest realizowany przez Stowarzyszenie Na Rzecz Spółdzielni Socjalnych w partnerstwie z PwC Polska Sp. z o.o. w ramach Programu Operacyjnego Wiedza Edukacja Rozwój, współfinansowanego przez Unię Europejską z Europejskiego Funduszu Społecznego.