



KOLEJNY KROK

KONCEPCJA MODELU APLIKACJI WEBOWEJ

FUNDACJA NA RZECZ RODZIN PARANTELA

Spis treści

CEL DOKUMENTU	2
GŁÓWNE ZAŁOŻENIA	2
SPECYFIKACJA FUNKCJONALNA	3
SPECYFIKACJA TECHNICZNA.....	5
HARMONOGRAM PRAC.....	7



Cel dokumentu

Dokument ma na celu opisanie koncepcji modelu aplikacji webowej

<https://kolejnykrok.absolwencinawalizkach.pl>

Główne założenia

Najważniejsze założenia przyświecające tworzeniu aplikacji to:

- pomoc matkom małych dzieci określić własne kompetencje zawodowe oraz potencjał i najlepsze kierunku rozwoju zawodowego, zgodne z predyspozycjami,
- wzmocnienie poczucia kompetencji, wsparcie w klarownym nazwaniu swoich kompetencji i realnym określeniu swoich zasobów, mocnych stron,
- informacja w jaki sposób można podnieść poziom kompetencji, które dla użytkownicy są ważne – zarówno określenie jakiego rodzaju są to umiejętności jak i wskazanie w jakich instytucjach, placówkach i ośrodkach szkoleniowych można te kompetencje podnosić (z założeniem w pierwszej kolejności dostępu do szkoleń i kursów finansowanych w całości lub częściowo, by zminimalizować barierę ekonomiczną rozwoju),
- łatwość korzystania z aplikacji – zarówno prostota interfejsu i przejrzystość funkcjonalna, ale również forma, czyli dostępność webowa – w dowolnym momencie, z dowolnego miejsca, z dowolnego urządzenia oraz generowanie raportu do pobrania w formacie PDF i wykorzystania w późniejszym czasie np. podczas tworzenia nowego CV czy przygotowywania się do rozmowy rekrutacyjnej jako gotowe, profesjonalne opisy umiejętności i kompetencji wraz z potwierdzeniem na przykładach,

- łatwość umieszczania aplikacji na różnych stronach www, zatem założenie wykorzystania najpopularniejszych narzędzi na rynku, co pozwoli innym zainteresowanym w szybki sposób ją zaimplementować w innym miejscu,
- szybkość i wygoda korzystania rozumiana jako brak konieczności instalowania aplikacji na telefonie czy komputerze – dostęp przez przeglądarkę do pełnej funkcjonalności,
- łatwość rozpoczęcia – wystarczy wpisać swoje imię.

Specyfikacja funkcjonalna

Kluczową funkcjonalnością aplikacji webowej jest możliwość samodzielnej diagnozy poziomu kompetencji zawodowych. Działanie polega na udzieleniu odpowiedzi na zestaw pytań, dzięki czemu uzyskiwany jest dedykowany raport (podsumowanie) zawierający diagnozę indywidualną poziomu kompetencji. W ramach aplikacji uzyskuje się możliwość zapisania/wydrukowania raport, zalecenia w zakresie kontaktu z różnymi instytucjami oraz możliwościami podnoszenia poszczególnych kompetencji.

Istotna jest również dostępność bazy wiedzy, czyli szerokiego opisu 50 kluczowych kompetencji zawodowych aktualnie oczekiwanych na rynku pracy wraz z podziałem jakie umiejętności wskazują na niski, średni i wysoki poziom danej kompetencji. Z jednej strony użytkowniczka może sprawdzić jaki aktualnie ma

poziom danej kompetencji, ale również dowiedzieć się jak może te kompetencje podnosić, by stać się atrakcyjniejszą na rynku pracy w interesującym ją obszarze.

Istotne jest również podzielenie kompetencji na 4 główne grupy:

- kompetencje menedżerskie,
- kompetencje osobiste,
- kompetencje społeczne,
- kompetencje specjalistyczno-techniczne.

KOLEJNY KROK

START SPRAWDŹ KOMPETENCJE OPIS KOMPETENCJI O PROJEKCIE O NAS

Opis kompetencji

INFORMACJE

WSZYSTKO KOMPETENCJE MENEDŻERSKIE KOMPETENCJE OSOBISTE KOMPETENCJE SPECJALISTYCZNO-TECHNICZNE KOMPETENCJE SPOŁECZNE

Analiza danych >

Budowanie zespołów >

Delegowanie zadań >

Dzielenie się wiedzą i doświadczeniem >

Języki obce >

Kreatywność >

Kierowanie >

Autoprezentacja >

Budżetowanie >

Diagnozowanie potrzeb klienta >

Elastyczność myślenia >

Komunikacja pisemna >

Księgowość >

Moczenie analityczne >

Budowanie relacji z innymi >

Dążenie do rezultatów >

Dyspozycyjność >

Gotowość do uczenia się >

Komunikatywność >

Kultura osobista >

Mierzenie >

Dzięki temu w łatwy sposób można określić jakie konkretnie kompetencje są w poszczególnych grupach i wybrać przykładowo grupę, w której ma się najmniej kompetencji jako kluczową bazę do rozwoju czy odwrotnie – z grupy gdzie ma się najwyższe kompetencje najszybciej można „wygenerować” sukces w poszukiwaniu pracy.

Aplikacja składa się z dwóch głównych modułów:

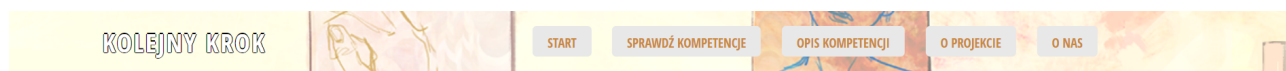
- badanie kompetencji: <https://kolejnykrok.absolwencinawalizkach.pl/spawdz-kompetencje>

Znajduje się tutaj kwestionariusz składający się z 60 pytań, z czego 50 pytań jest obowiązkowych, a 10 dobrowolnych.

Przed rozpoczęciem pracy użytkownik podaje swoje imię, a po zakończeniu wypełniania ankiety otrzymuje dedykowany raport.

Raport pokazuje się jako:

- ✓ widok wprost w aplikacji,
- ✓ możliwy do pobrania plik PDF,
- ✓ dokument gotowy do wydrukowania poprzez jedno kliknięcie.



Sprawdź kompetencje

Kolejny, to jest raport z badania Twoich kompetencji

DRUKUJ

POBIERZ PDF

[Rozpocznij badanie od nowa >](#)

Kompetencje osobiste

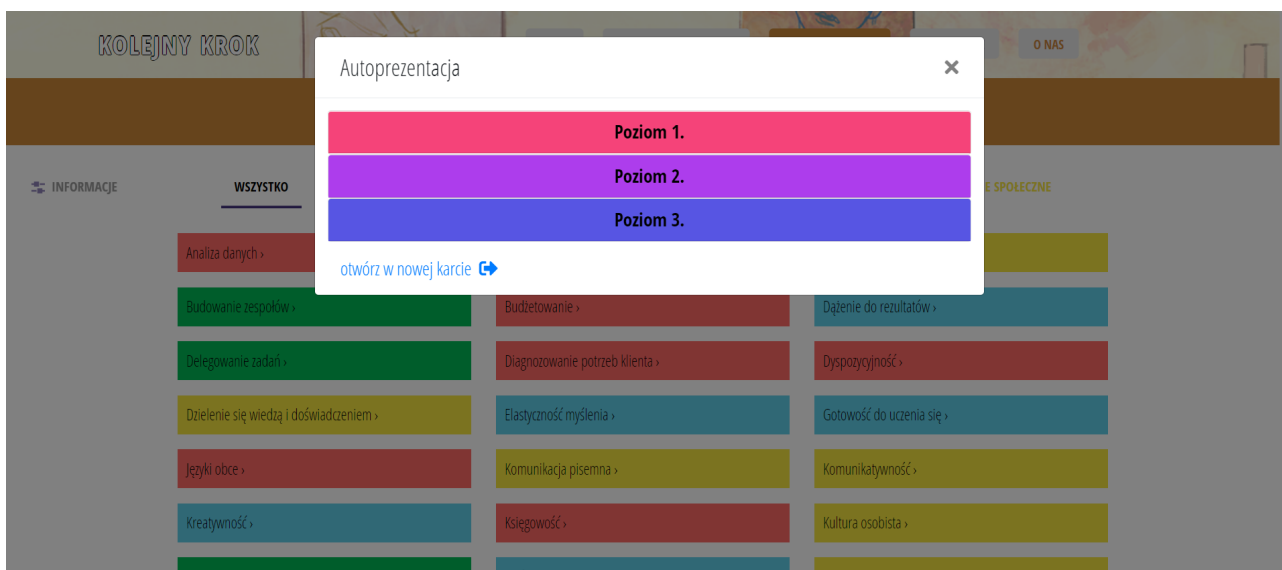
Kompetencje osobiste wpływają na pewien indywidualny dla każdego sposób wykonywania zadań. Poziom przyswojenia tych kompetencji wpływa na jakość wykonywania zadań. Jest też istotnym czynnikiem warunkującym szybkość ich wykonywania, rzetelność oraz stosowność. W tym obszarze znajdują się takie kompetencje jak dążenie do rezultatów, elastyczność myślenia, gotowość do uczenia się, kreatywność, myślenie analityczne, organizacja pracy własnej, otwartość na zmiany, podejmowanie decyzji, radzenie sobie z niejednoznacznością, radzenie sobie ze stresem,

Na tym etapie można również skorzystać z opcji „Rozpocznij badanie od nowa” i wrócić do początku całego procesu. Istotne – w takiej sytuacji utracone zostaną wcześniej wprowadzone odpowiedzi, a co za tym idzie wyniki raportu.

- opis kompetencji <https://kolejnykrok.absolwencinawalizkach.pl/opis-kompetencji>

Na stronie znajduje się opis wszystkich kompetencji z podziałem na 4 wspomniane wcześniej grupy oraz z opisem dla 3 poziomów (niski, średni, wysoki) przy każdej kompetencji (razem 150 opisów).





Opisy kompetencji można otwierać w nowych oknach, zostały tak stworzone, że każda kompetencja to osobny link, zatem można korzystać również z linków bezpośrednio prowadzących do konkretnych kompetencji.

Aplikacja webowa osadzona jest na domenie <https://kolejnykrok.absolwencinawalizkach.pl>. Domena ta wyposażona jest na serwerze w certyfikat SSL, którego wystawcą jest Let's Encrypt. Do stworzenia aplikacji został użyty WordPress.

W celu użycia aplikacji webowej w swoim środowisku IT zaleca się:

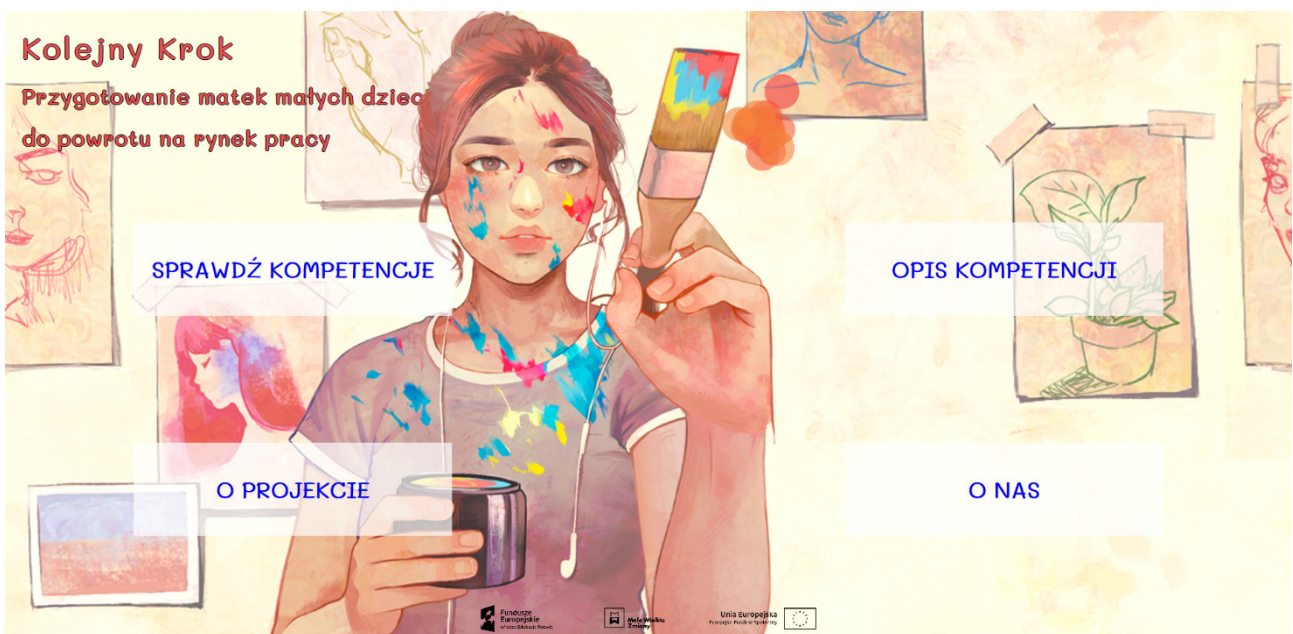
- Używanie najnowszej wersji WordPressa, którą bezpłatnie można pobrać na stronie <https://pl.wordpress.org/download>.
- Używanie PHP przynajmniej w wersji 7.0.

W ramach projektu stworzono dedykowany motyw graficzny (templatkę) dla systemu WordPress. Funkcjonalność templatki została poszerzona o bezpłatne wtyczki:

- Wtyczka User Meta Lite: <https://pl.wordpress.org/plugins/user-meta/> (organizacja narzędzia badania kompetencji).
- Wtyczka wp-mpdf: <https://pl.wordpress.org/plugins/wp-mpdf/> (organizacja funkcji generowania raportów PDF dla raportu końcowego po przeprowadzeniu badania kompetencji).

Ustalony został harmonogram prac obejmujący następujące kroki:

1. Pierwszym elementem jest wybór i zakup domeny dla aplikacji wraz z wymaganymi zabezpieczeniami, co jest konieczne do dalszych prac.
2. Kolejna kwestia to wybór języka programowania, w którym aplikacja została stworzona – wymóg korzystania z popularnych i ogólnodostępnych narzędzi, by w łatwy sposób móc umieszczać aplikacje w innych miejscach.
3. Następnym krokiem jest wybór szablonu aplikacji oraz dodatkowych wtyczek niezbędnych do obsłużenia oczekiwanej funkcjonalności aplikacji (przeprowadzanie badań ankietowych, wydruk raportów PDF); z racji oczekiwania prostoty, ale również estetyki wizualnej wykonany został dedykowany szablon pod aplikację zachęcający użytkowniczkę do korzystania.



4. Kolejny etap to określenie zakresu i wymogów instrukcji dla administratorów aplikacji.
5. Z racji założenia o możliwości wykorzystania aplikacji również w innych miejscach konieczne było określenie wymogów technicznych dla uruchomienia aplikacji na innym serwerze.
6. Ostatni element to ustalenie zasad modyfikacji i aktualizacji treści w aplikacji – dostarczenie pełnego opisu pracy z poziomu administratora.