



**PODRĘCZNIK UŻYTKOWNIKA
APLIKACJI
„Asystent językowy praktyk za-
wodowych”**

w ramach innowacji społecznej

**JĘZYK+ platforma wsparcia dla uczniów i studentów realizujących
zagraniczne praktyki zawodowe**



Grantobiorca: Open Education Group sp. z o.o.
Adres: Jagienki 4, 15-480 Białystok
9661811272
NIP:
0000240789
KRS:
200032815
REGON:
Forma prawna spółka z ograniczoną odpowiedzialnością
Osoba reprezentująca: Mariusz Perkowski - prezes zarządu
Kategoria konkursu: Mentor
Numer wniosku PDF: 226

Spis treści

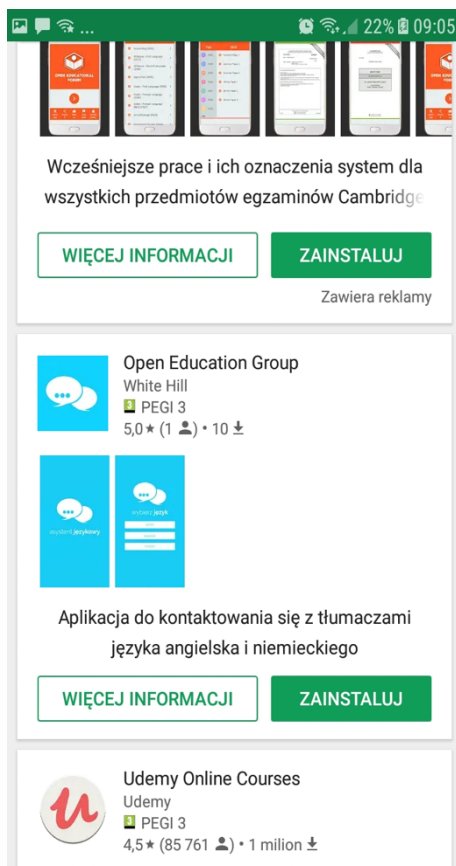
| | |
|--|---|
| Informacje ogólne i przeznaczenie aplikacji..... | 3 |
| Wymagania techniczne niezbędne do zastosowania aplikacji i instalacji aplikacji..... | 3 |
| Praca z aplikacją | 5 |
| Możliwe modyfikacje i zmiany narzędzia | 7 |

Informacje ogólne i przeznaczenie aplikacji

Aplikacja smartfonowa "Asystent językowy praktyk zagranicznych" to narzędzie do instalacji na smartphonie, w celu wsparcia językowego ucznia/studenta przebywającego na zagranicznym stażu/praktyce zawodowej. Aplikacja w trakcie pobytu za granicą umożliwia otrzymanie bieżącego wsparcia tłumacza z wykorzystaniem smartfonu w czasie rzeczywistym w sytuacji realnego problemu językowego w trakcie stażu lub pracy. Aplikacja połączy użytkownika z dyżurującymi tłumaczami różnych języków obcych według zadeklarowanego harmonogramu dyżurów, w godzinach od 8.00 do 22.00, w podziale na 2 zmiany, dzienną i popołudniową. Na dziennej zmianie dyżuruje co najmniej 2 tłumacze z każdego języka, na popołudniowej zmianie 1 tłumacz z każdego języka. Aplikacja ma zagwarantować połączenie stażysty z tłumaczem w sytuacji problemowej (bez zwłoki). Narzędzie daje możliwość zdalnego wyjaśnienia trudnych sytuacji językowych, przetłumaczenia trudnych słów, przeprowadzenia wyjaśniającej rozmowy z pracodawcą zagranicznym lub związanej z innymi sytuacjami życiowymi (zakwaterowanie, wyżywienie, leczenie, transport).

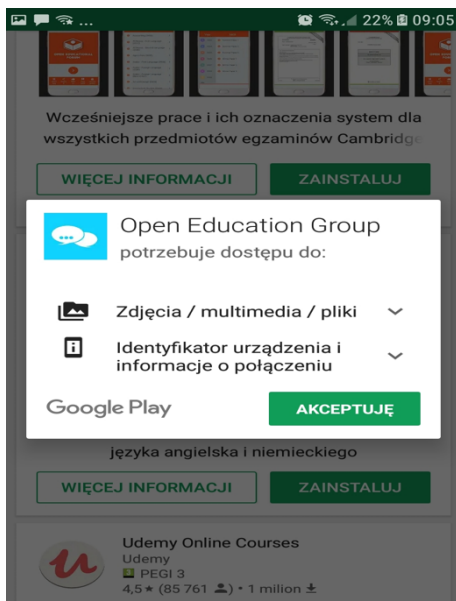
Wymagania techniczne niezbędne do instalacji aplikacji

Aplikacja działa na telefonach z systemem Android (wersja 4.1 i nowsze). Aplikacja zajmuje ok. 30 MB pamięci. W celu zainstalowania aplikacji należy pobrać ją ze sklepu Google Play. Wyszukujemy poprzez wpisanie frazy „Open Education Group”.



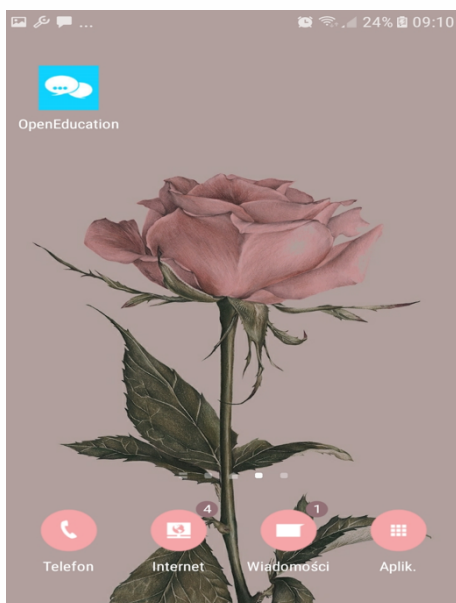
Rys. 1

Po wciśnięciu przycisku „Instaluj” w sklepie Google Play, należy zaakceptować warunki instalacji, po czym aplikacja zostanie zainstalowana na telefonie.



Rys. 2

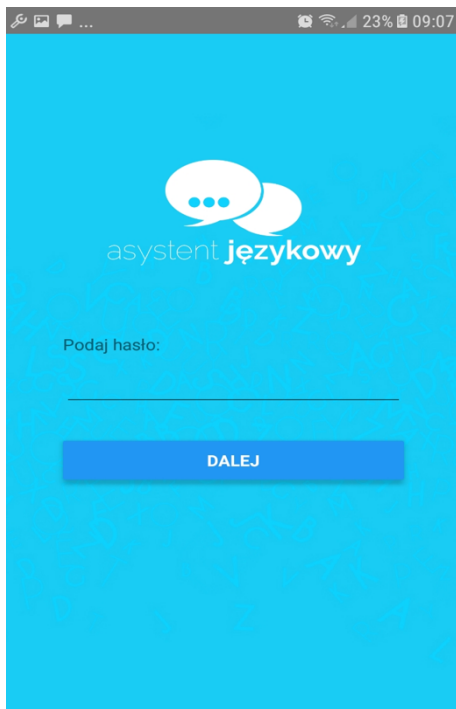
Jeśli proces instalacji przebiegnie prawidłowo w telefonie zostanie utworzona ikona aplikacji.



Rys. 3

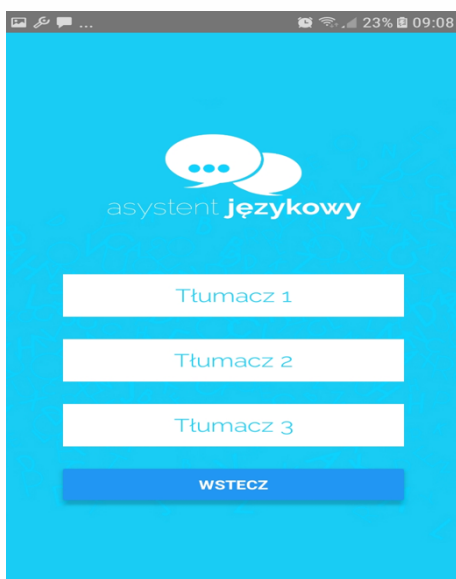
Praca z aplikacją

Podczas pierwszego uruchomienia aplikacji wymagane jest podanie hasła, które można otrzymać od Administratora, czyli firmy Open Education Group.

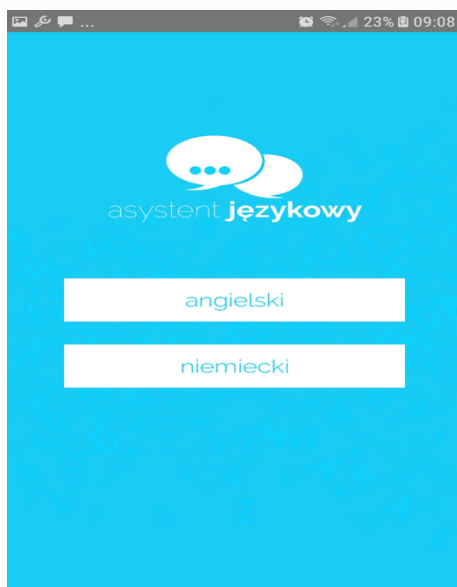


Rys. 5

Po wpisaniu hasła zobaczymy ekran wyboru języka – tłumacza, z którym chcemy się skontaktować. Po wyborze języka ukazuje nam się lista dostępnych tłumaczy – pod każdym z przycisków znajduje się inny numer telefonu.

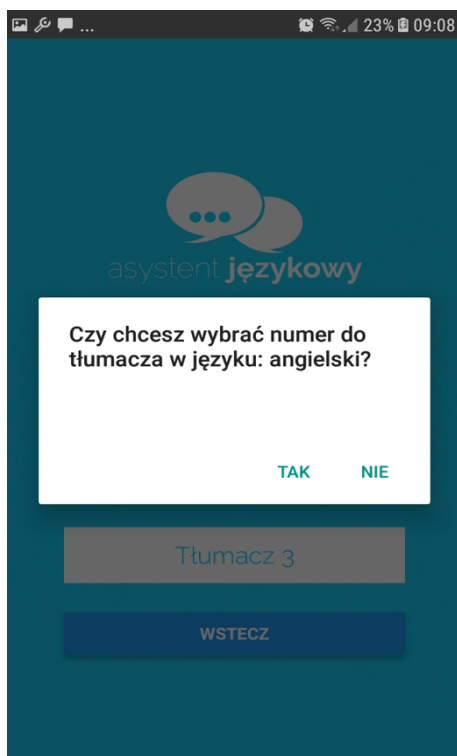


Rys. 6

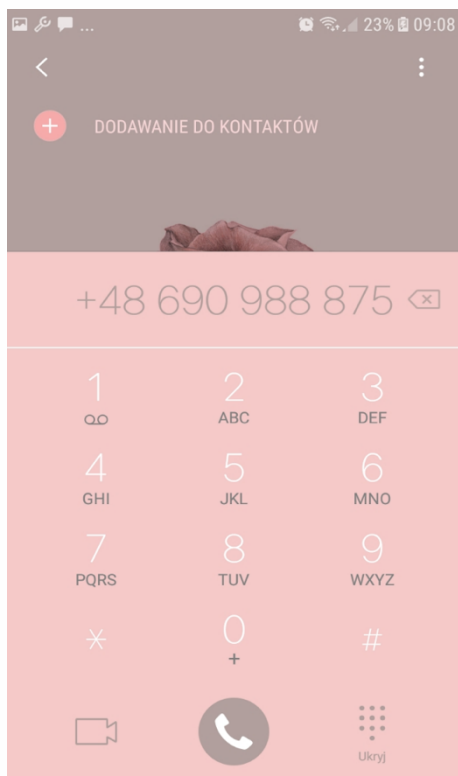


Rys. 7

Po wyborze tłumacza aplikacja zadaje pytanie, czy chcemy skontaktować się z tłumaczem wybranego przez nas języka, po czym zostajemy przeniesieni z aplikacji Asystent Językowy do aplikacji Telefon z wpisanym numerem do tłumacza skąd możemy wykonać połączenie.



Rys. 8



Rys. 9

Po wykonaniu połączenia aplikacja pozostaje uruchomiona w tle – zamykamy ją w identyczny sposób w jaki zamykamy wszystkie aplikacje na telefonie (w zależności od modelu telefonu sposób zamykania aplikacji może się różnić).

Możliwe modyfikacje i zmiany narzędzia

W aplikacji użytkownik nie ma możliwości dokonywania żadnych modyfikacji. Jedynie programista opracowujący narzędzie posiada uprawnienia do dokonywania zmian na prośbę Administratora. W obecnym kształcie aplikacji możliwe są następujące zmiany:

- zmiana hasła głównego do aplikacji,
- zmienia numerów telefonów do poszczególnych tłumaczy,
- dodanie/zmiana języków do listy ekranu głównego.

Wszelkie zmiany wykonane przez programistę w aplikacji będą skutkowały potrzebą zaktualizowania oprogramowania na telefonie poprzez Google Play (przycisk: Aktualizuj).

Przykładowe zrzuty ekranu:



asystent językowy



wybierz **język**

polski

angielski

rosyjski





Czy połączyć z tłumaczem
języka **angielskiego**?

tak

nie

