

ZASADY ROZMOWY Z OSOBAMI KORZYSTAJĄCYMI Z ALTERNATYWNYCH I WSPOMAGAJĄCYCH METOD KOMUNIKACJI



- ❖ Zwróć się twarzą do rozmówcy; komunikacja przebiega znacznie łatwiej i sprawniej, kiedy odbieramy „wizualne wskazówki” tj. mowę ciała, gesty i mimikę twarzy. Zostawiaj dużo czasu na odpowiedź.
- ❖ Zadawaj proste pytania, żeby nie było wątpliwości, na które pytanie trzeba odpowiedzieć.
- ❖ Używaj przede wszystkim pytań otwartych, w których użytkownik AAC ma możliwość wyboru np. „co chcesz zjeść?”. Kiedy wszystkie sposoby zawodzą, zadawaj pytania, na które można odpowiedzieć „tak”, lub „nie”.
- ❖ Nigdy nie pozostawiaj niezakończonych rozmowy.
- ❖ Bądź szczery . Jeżeli komunikat był dla Ciebie niejasny, zapytaj, co masz zrobić na przykład „nie rozumiem? czy możesz mi to pokazać jeszcze raz?” lub "czy możesz powiedzieć mi to w inny sposób?”.
- ❖ Pamiętaj, że komunikacja może załamywać się ze względu na ograniczone słownictwo Twojego partnera. Zapytaj: „czy masz w tablicy potrzebny symbol, obrazek?”
- ❖ Upewnij się, że właściwie zrozumiałeś komunikat użytkownika AAC przez parafrazowanie (powtórzenie) odpowiedzi. Dokładnie powtórz przekazany komunikat bez zniekształceń i własnego komentarza.

Ulotka została opracowana w ramach projektu "AAC-owy Asystent" w celu promowania realizowanych w nim działań jego upowszechniania i wdrażania.

Projekt „Usługi opiekuńcze dla osób niepełnosprawnych” realizuje Polskie Stowarzyszenie na rzecz Osób z Niepełnosprawnością Inteligencyjną (PSONI) w ramach Programu Operacyjnego Wiedza Edukacja Rozwój 2014-2020,



<http://aac.psoni-jaroslawn.org.pl/>



DKK Development Łukasz Działo

<http://dkk-development.com>

tel. +48 665 774 174

Podkarpacki Park
Naukowo-Technologiczny

Jasionka 954

36-002 Jasionka

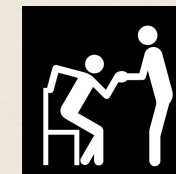
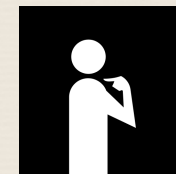


Polskie Stowarzyszenie na rzecz
Osób z Niepełnosprawnością
Inteligencyjną Koło w Jarosławiu.

ul. Wilsona 6a
37-500 Jarosław
tel.: 166215378
www.psoni-jaroslawn.org.pl



ABC - AAC ALTERNATYWNA KOMUNIKACJA W PIGUŁCE



POMAGAM ROZMAWIAĆ

Naszym celem jest niwelowanie barier komunikacyjnych z którymi osoby niepełnosprawne intelektualnie borykają w różnych obszarach społecznych.

Doskonale wiemy, że kontakt z drugim człowiekiem, rozmowa jest jedną z najważniejszych potrzeb którą wszyscy odczuwamy.

Ważne jest, abyśmy swoją postawą wyrażali wolę kontaktu, otwartość słuchania i wspierania osób mających problemy w porozumiewaniu się, a także starali się, dostosowywać otoczenie do ich możliwości komunikacyjnych.



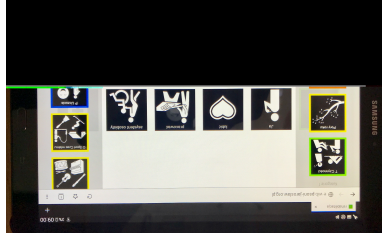
Siedem kroków do wdrożenia innowacji społecznej
AAC-owy asstent:

1. Wtypowanie określonej grupy użytkowników innowacji: osoby niemówiące lub przejawiające trudności w tej sferze.
2. Rekrutacja asystentów/ przeszkolenie w tematyce stosowania alternatywnych i wspomagających metod komunikacji.
3. Zdiagnozowanie obszarów, w których występują największe trudności komunikacyjne, np. za pomocą opracowanych do tego celu narzędzi weryfikujących: wywiad środowiskowy, karta obserwacji komunikacyjnych według opracowanego wzoru.
4. Wyznaczenie celów komunikacyjnych. Tworzenie, modyfikowanie aktualnych narzędzi komunikacyjnych z wykorzystaniem technologii wspomagającej.
6. Opracowywanie pomocy komunikacyjnych ułatwiających komunikowanie się w określonych kręgach, obszarach społecznych.
7. Stosowanie innowacyjnych autorских aplikacji w trakcie trwania projektu narzędzi komunikacyjnych stosowanych w różnych kręgach społecznych.

Książka do komunikacji



e-WiB



Książka komunikacyjna.
Jest to indywidualna pomoc do komunikacji zawierająca trwałe symbole użytkownika symbolizujące wykorzystywane podczas rozmowy. Układ AAC wykorzystywane podczas rozmowy. Układ stron książki odpowiada budowie zdania, a wprowadzona kolorystyka (kod kolorów) odnosi się do części mowy. Pomoc ta może zawierać również tablice tematyczne wybranych, ulubionych aktywności.

Aplikacja e-WiB opracowana została w odpowiedzi na potrzeby wychowanków i uczestników placówek PSONI Koło w Jarosławiu. Zawiera znane i wprowadzone do słownika komunikacyjnego osób wspieranych symbole komunikacji alternatywnej i wspomagającej-piktogramy. Dzięki niej użytkownik ma możliwość budowania dłuższych wypowiedzi, uczyć się struktury zdania a także w sytuacji tego wymagającej komunikować się pojedynczymi symbolami.

Aplikacja TIM zawiera przejrzysty i zrozumiały system symboli, które możemy przetworzyć za pomocą wbudowanego syntezatora dźwięku. Użytkownik ma możliwość dodawania własnych symboli, obrazów, wybrania zakresu słownictwa, które w danym momencie odpowiada rozmowie.

tim

