

WYMAGANIA CO DO SZCZEGÓLNYCH UMIEJĘTNOŚCI KONIECZNYCH DO ZAINSTALOWANIA

Autor innowacji: Stowarzyszenie na Rzecz Dzieci i Dorosłych
z Mózgowym Porażeniem Dziecięcym „Żurawinka”
Nazwa Innowacji: Paszport Życia

Inkubator: Samorząd Województwa Wielkopolskiego – Regionalny Ośrodek Polityki Społecznej w Poznaniu – Lider, partnerzy: Miasto Poznań, Poznańskie Centrum Superkomputerowo-Sieciowe.

Innowacja społeczna powstała w ramach realizacji projektu „Przepis na wielkopolską innowację społeczną -usługi opiekuńcze dla osób zależnych” współfinansowanego ze środków Europejskiego Funduszu Społecznego - Program Operacyjny Wiedza Edukacja Rozwój 2014-2020.



Rzeczpospolita
Polska

Unia Europejska
Europejski Fundusz Społeczny



Wymagania co do szczególnych umiejętności koniecznych do zainstalowania

PASZPORT ŻYCIA

Stowarzyszenia na Rzecz Dzieci i Dorosłych z Mózgowym Porażeniem Dziecięcym "Żurawinka"

Umiejętności potrzebne do administracji częścią frontendową PŻ:

Frontend jest na osobnym serwerze na zwykłym hostingu stron html - który w prosty sposób pozwala na podpięcie domeny, założenie poczty, zainstalowanie certyfikatu SSL.

- Podstawy zarządzania plikami na serwerze FTP
- Edycja plików tekstowych

Umiejętności potrzebne do administracji częścią backendową PŻ:

- Obsługa serwera IIS
- znajomość bazy danych MySQL

Paszport Życia - instalacja Frontend

Wstęp

Aplikacja frontend została napisana przy użyciu technologii:

- Typescript
- Angular 6
- CSS
- HTML5
- Javascript

Aplikacja komunikuje się z usługami backendowymi Paszportu Życia. Adres serwera backend jest ustawiony w pliku:

- App.module.ts
- configuration.service.ts

Jak uruchomić

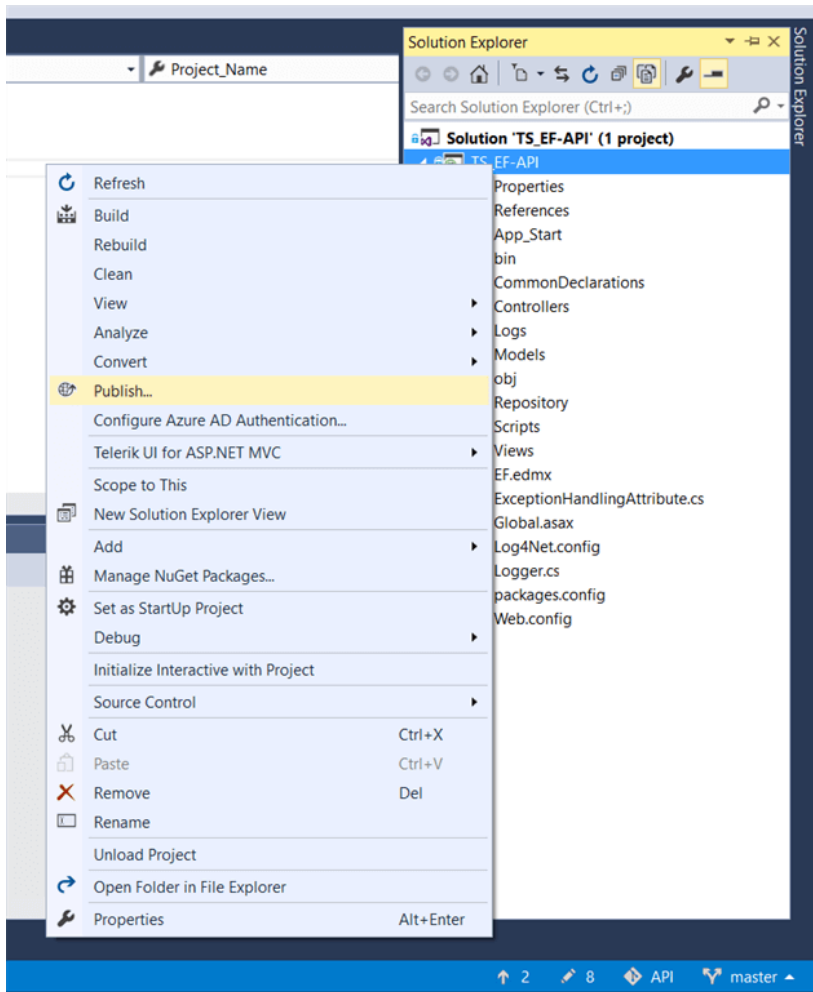
W katalogu *build* znajduje się kod html, javascript, style css i grafika. Aby uruchomić aplikację wystarczy przekopiować zawartość katalogu *build* do katalogu serwera HTTP.

Paszport Życia - instalacja Backend

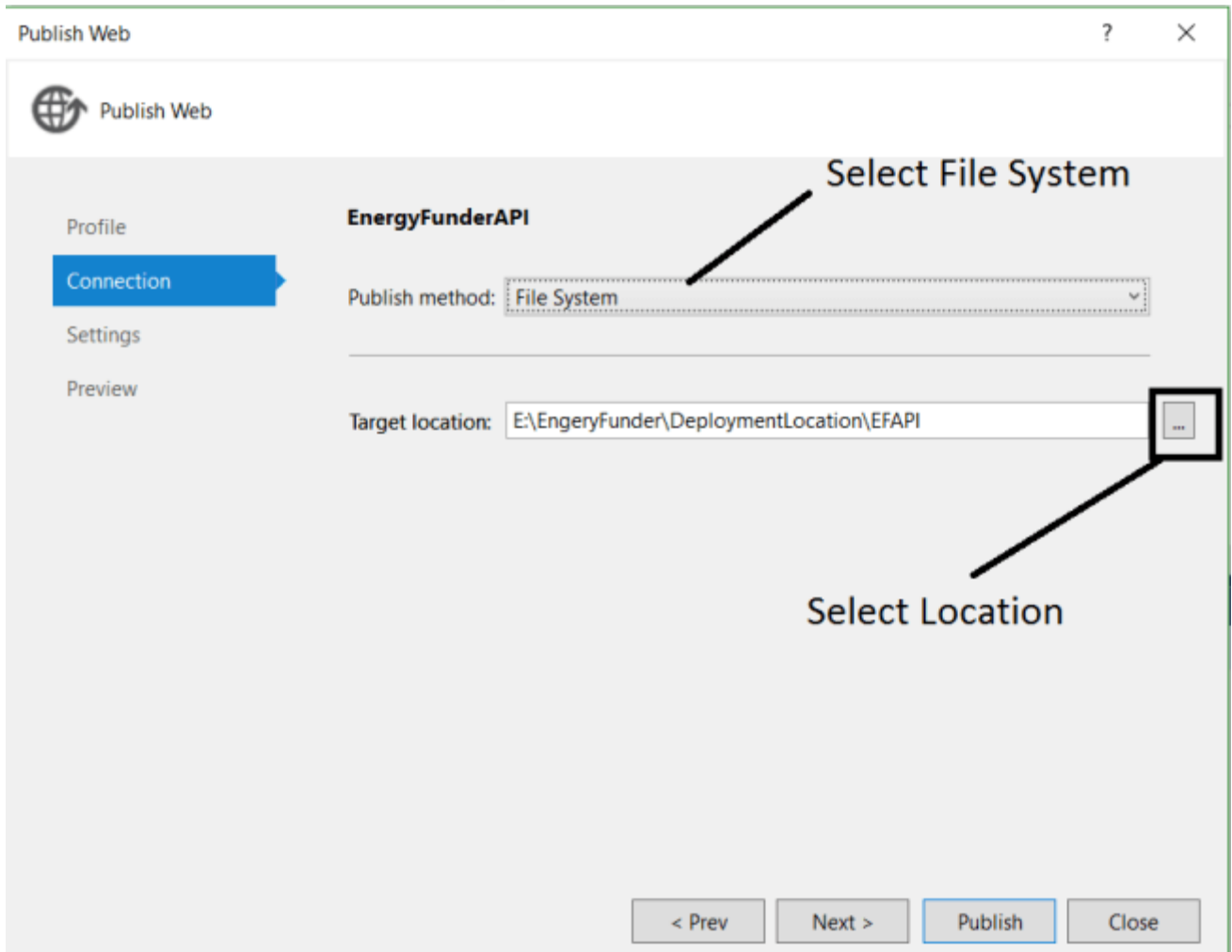
Publikacja części backendowej aplikacji Paszport Życia na serwerze IIS

Krok 1

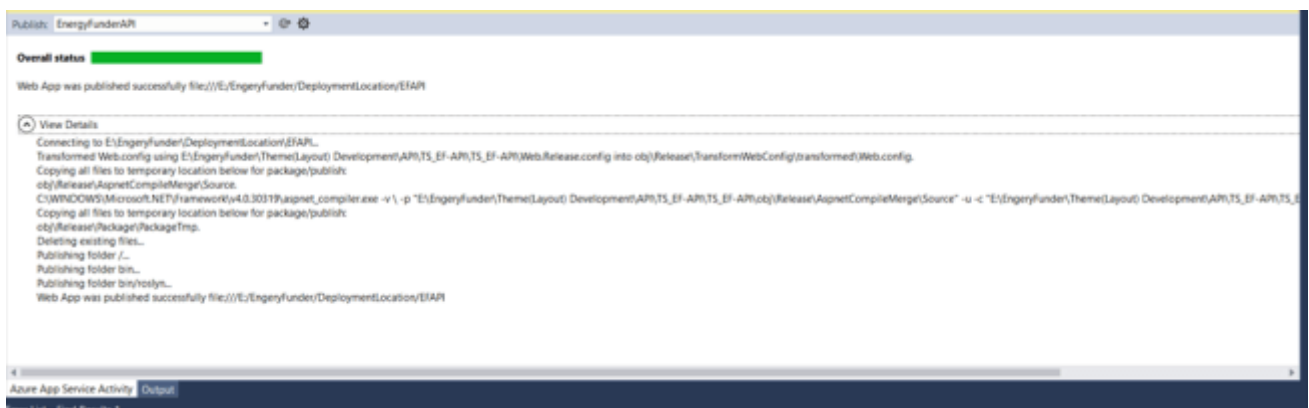
W środowisku Visual Studio należy wybrać na projekcie opcję „Publish” z menu kontekstowego



Zostanie zaprezentowany wizard w którym należy wybrać „File System” jako miejsce zbudowania projektu i podać konkretny folder na dysku twardym.

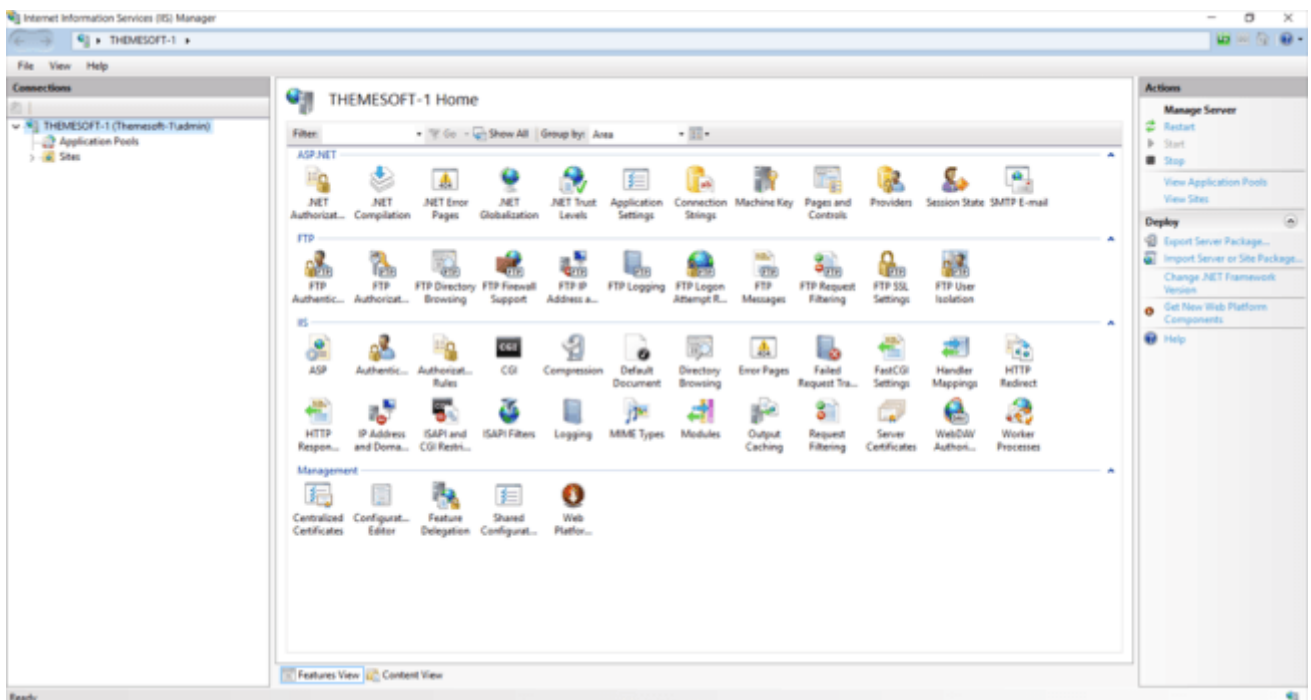
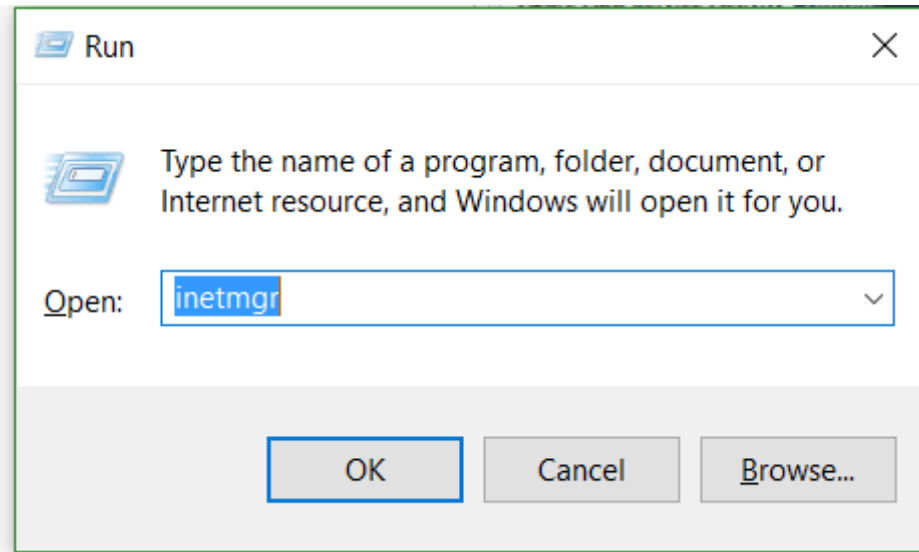


Po kliknięciu Publish aplikacja zostanie zbudowana i będzie dostępna w określonym folderze

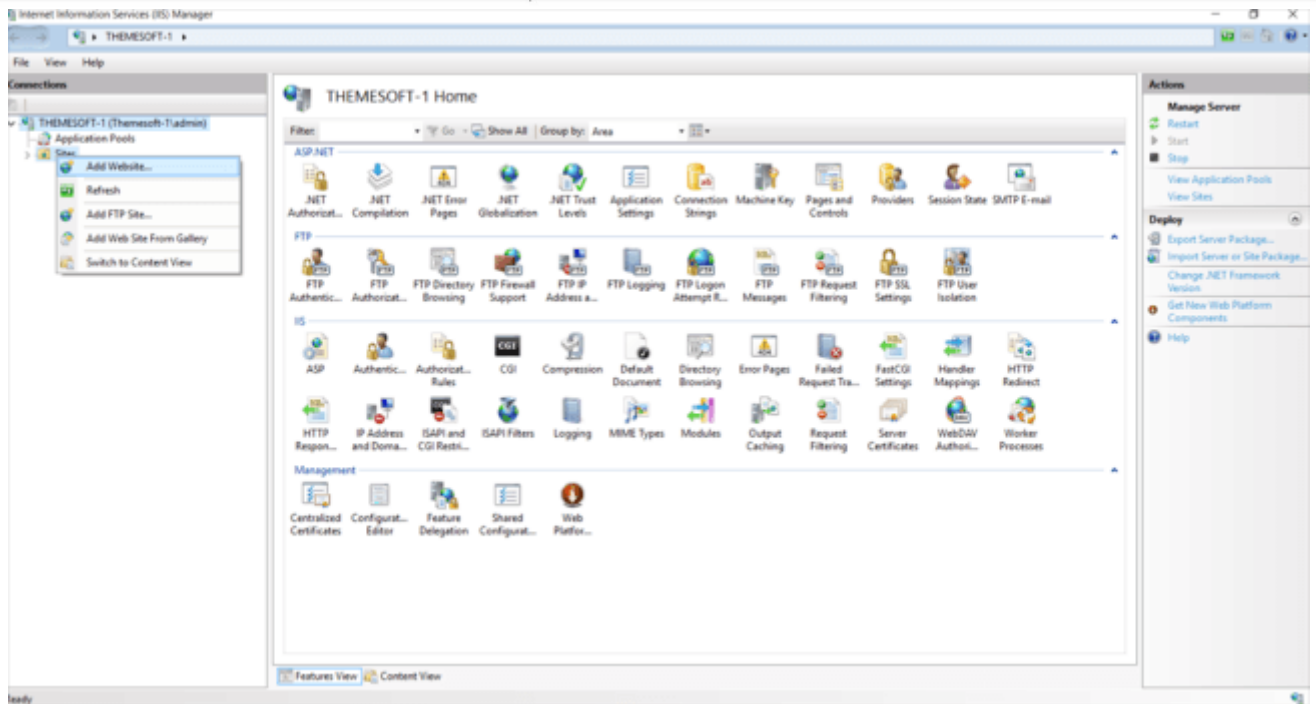


Krok 2

Na docelowym serwerze należy otworzyć IIS Manager



Dodajemy nowy Site



Należy wpisać ustawienia nazwy aplikacji, numer wolnego, niezablokowanego portu, a także wskazać folder z wcześniej przygotowaną aplikacją. Jeśli aplikacja była budowana na innej maszynie należy oczywiście przelać pliki.

Add Website
? X

Site name: **Application pool:**

Content Directory

Physical path:

Pass-through authentication

Binding

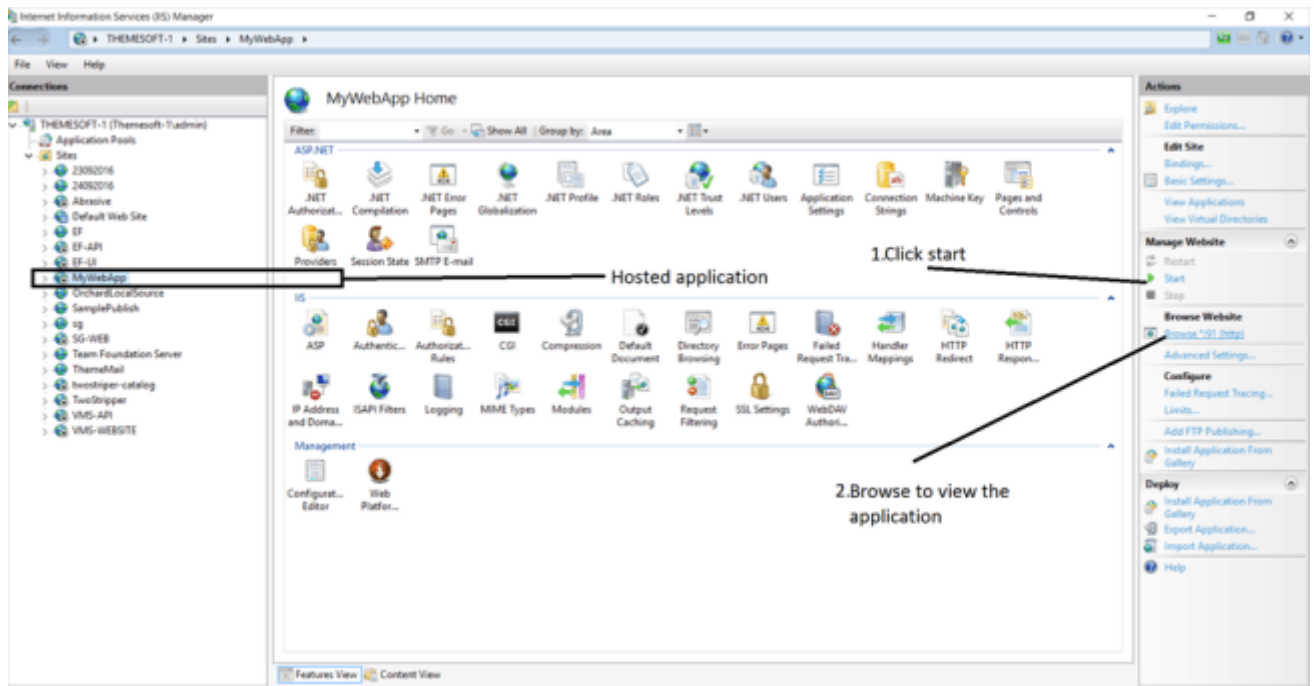
Type: **IP address:** **Port:**

Host name:

Example: www.contoso.com or marketing.contoso.com

Start Website immediately

Uruchamiamy aplikację i możemy podejrzeć czy część backendowa Paszportu Życia działa wchodząc na odpowiedni adres w przeglądarce



Jeśli aplikacja prawidłowo działa na serwerze należy się upewnić, że nowo utworzona witryna na określonym porcie jest również dostępna z zewnątrz serwera.