

Autor innowacji: Tomasz Szwałek

Nazwa Innowacji: PIT-STOP

**Innowacja społeczna powstała w ramach realizacji projektu „Przepis na wielkopolską innowację społeczną – usługi opiekuńcze dla osób zależnych” współfinansowanego ze środków Europejskiego Funduszu Społecznego – Program Operacyjny Wiedza Edukacja Rozwój 2014-2020.**





**Wykaz prac demontażowych  
słupków PIT-STOP z dnia 30  
marca 2019 roku**

Przystanek HCP (kierunek jazdy: północ) – 2 sztuki



Przystanek HCP (kierunek jazdy: północ) – 2 sztuki



Przystanek HCP (kierunek jazdy: południe) – 2 sztuki



Przystanek HCP (kierunek jazdy: południe) – 2 sztuki



**Przystanek Traugutta (kierunek jazdy: północ) – 1 sztuka**



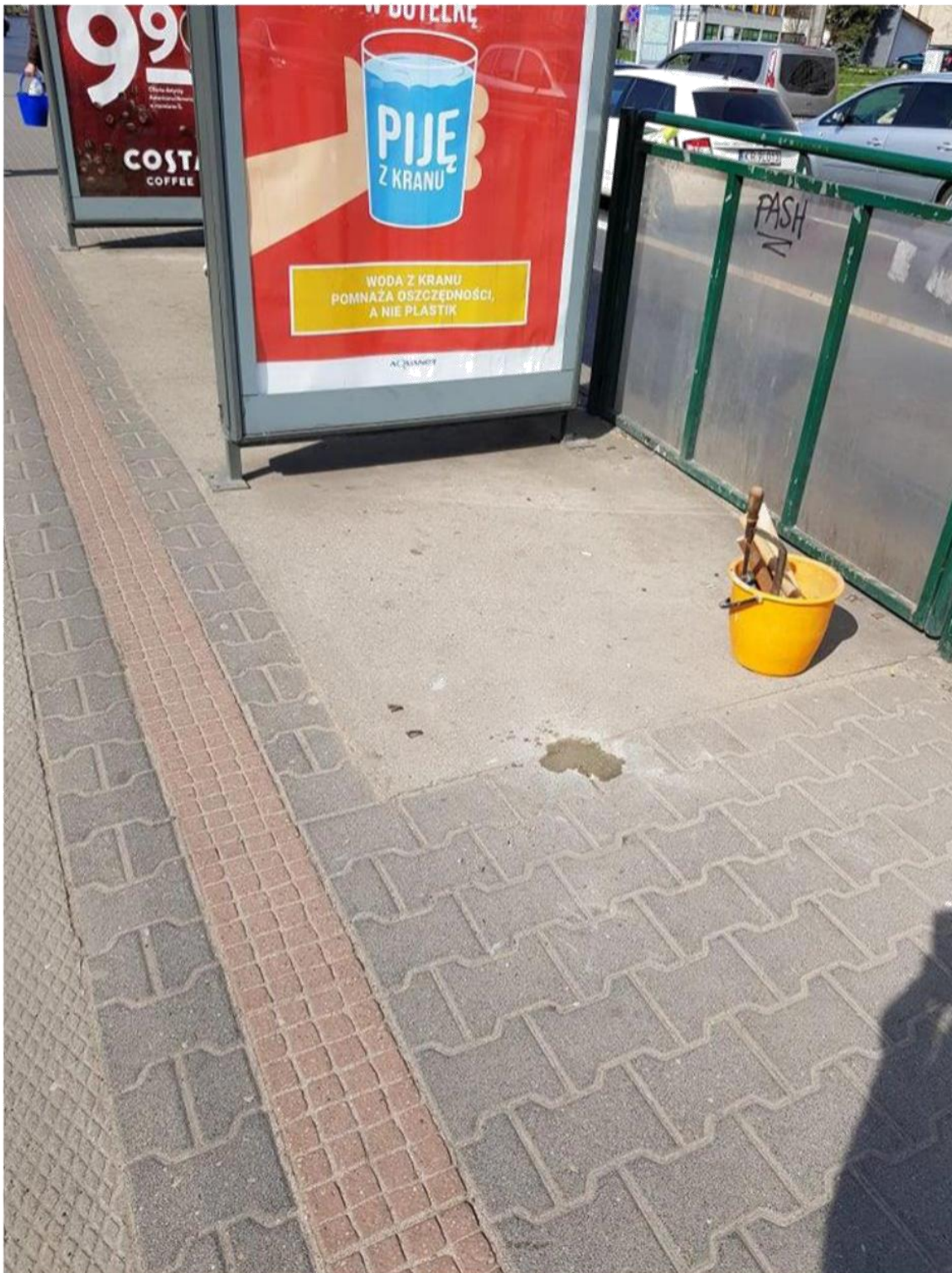
**Przystanek Traugutta (kierunek jazdy: południe) – 1 sztuka**



Przystanek Rolna (tramwajowy, kierunek jazdy: wschód) – 1 sztuka



Przystanek Rolna (tramwajowy, kierunek jazdy: zachód) – 1 sztuka



Przystanek Kosińskiego (kierunek jazdy: północ) – 2 sztuki



**Przystanek Kosińskiego (kierunek jazdy: północ) – 2 sztuki**



**Przystanek Kosińskiego (kierunek jazdy: południe) – 2 sztuki**



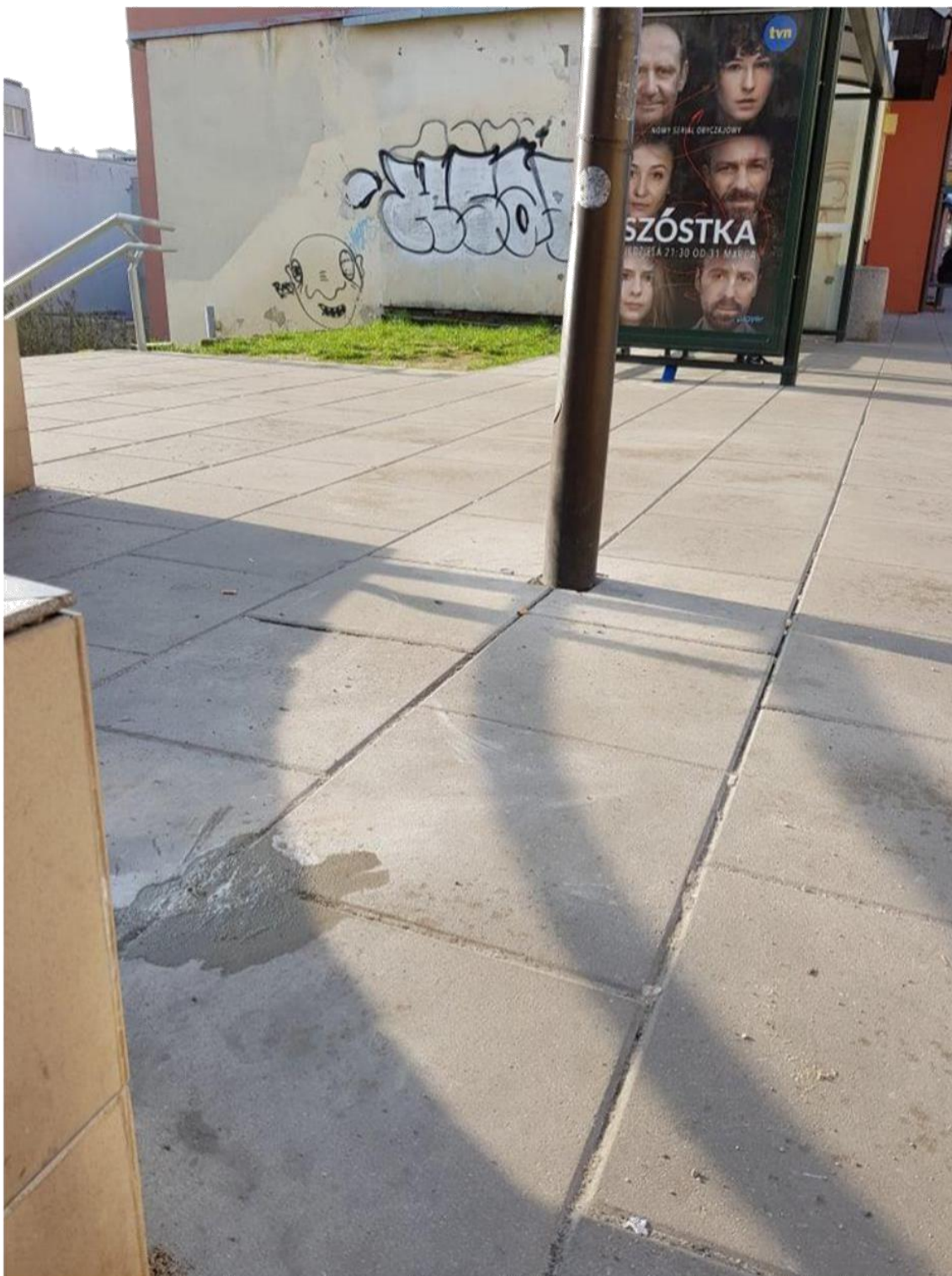
**Przystanek Kosińskiego (kierunek jazdy: południe) – 2 sztuki**



Przystanek Robocza (kierunek jazdy: północ) – 1 sztuka



**Przystanek Różana (kierunek jazdy: północ) – 1 sztuka**



**Przystanek Niedziałkowskiego (kierunek jazdy: północ) – 1 sztuka**



**Przystanek Niedziałkowskiego (kierunek jazdy: południe) – 1 sztuka**



**Przystanek Żelazka** (kierunek jazdy: północ) – 1 sztuka



**Przystanek Żelazka (kierunek jazdy: południe) – 1 sztuka**



**Przystanek autobusowy Rolna** (kierunek jazdy: północ) – 1 sztuka

oraz

**Przystanek autobusowy Rolna** (kierunek jazdy: południe) – 1 sztuka

Słupki zdemontowane w trakcie remontu odcinka ulicy Rolnej od ul. Hetmańskiej do ul. Czwartaków wykonywanego przez Zarząd Dróg Miejskich w Poznaniu

**Przystanek IPN (kierunek jazdy: północ) – 1 sztuka**



**Przystanek Wspólna (kierunek jazdy: północ) – 1 sztuka**



**Przystanek Pamiątkowa** (kierunek jazdy: północ) – 1 sztuka



**Przystanek Pamiątkowa (kierunek jazdy: południe) – 1 sztuka**



Inkubator: Samorząd Województwa Wielkopolskiego – Regionalny Ośrodek Polityki Społecznej w Poznaniu – Lider, partnerzy: Miasto Poznań, Poznańskie Centrum Superkomputerowo-Sieciowe.

