



SPECYFIKACJA TECHNICZNA APLIKACJI

STRESZCZENIE

Specyfikacja techniczna do aplikacji „Autonawigator” tj. wymagania funkcjonalne, architektura danych, logiczna i systemowa



Materiał powstał w ramach innowacji społecznej pn. „Autonawigator” w ramach projektu „WIOSENNY INKUBATOR INNOWACJI” (umowa nr POWR.04.01.00-00-I084/15), realizowanego przez Stowarzyszenie WIOSNA w partnerstwie z Uniwersytetem Jagiellońskim w ramach Osi priorytetowej IV. Innowacje społeczne i współpraca ponadnarodowa, działanie 4.1 Innowacje społeczne, Programu Operacyjnego Wiedza Edukacja Rozwój





Metryka dokumentu

Projekt:	Autonawigator – aplikacja mobilna
-----------------	-----------------------------------

Historia zmian

Data	Autor	Wersja	Opis i odwołanie do poprzedniej wersji
29.08.2018	Leszek Szafrński	1.0	Przygotowanie pierwszej wersji dokumentu



Spis treści

1. Cel i zakres dokumentu	4
2. Wymagania funkcjonalne	5
3. Architektura logiczna.....	8
4. Architektura systemowa	9
5. Architektura danych	11
6. Wysoka dostępność.....	12
7. Zakres danych ankiety badającej losy edukacyjno-zawodowe	12





1. Cel i zakres dokumentu

Celem dokumentu jest przedstawienie specyfikacji przygotowania aplikacji mobilnej do przeprowadzenia procesu Coachingowego.

Dokument podzielony został na następujące rozdziały:

- Wymagania funkcjonalne
- Architektura logiczna
- Architektura systemowa
- Architektura danych



2. Wymagania funkcjonalne

2.1. Wymagania wspólne dla wszystkich formularzy

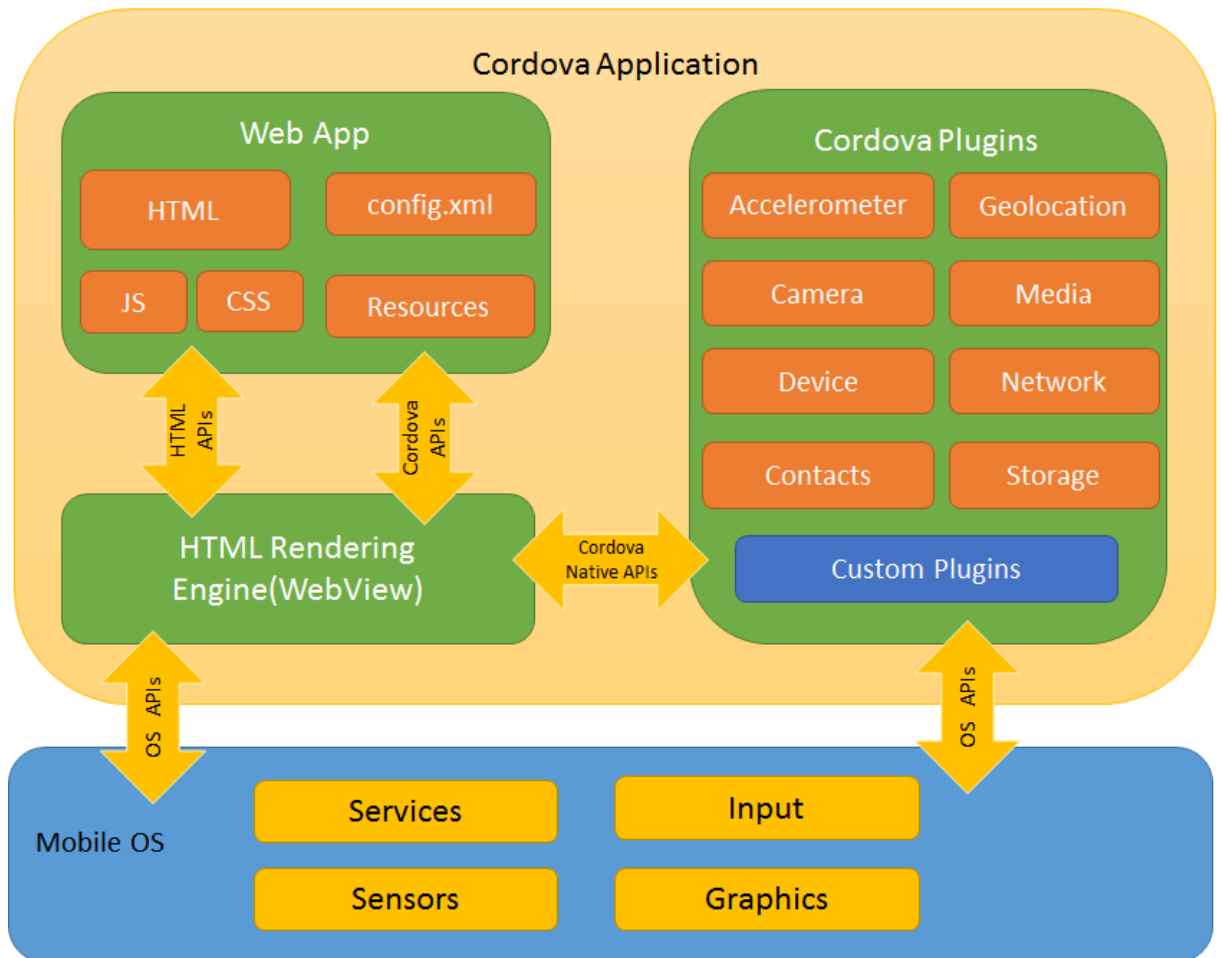
Nr wymagania	Treść
WF.01	Dostęp do systemu Usługa dostępna na urządzeniach mobilnych (android, iOS).
WF.02	Logowanie do Systemu Usługa jest dostępna tylko dla użytkowników posiadających konto w tworzonej aplikacji lub na platformie email + hasło / Facebooka / LinkedIn / Twitter / Google Plus.
WF.03	Ćwiczenie 1 aplikacja posiada zaimplementowany ćwiczenie „Moja misja”
WF.04	Ćwiczenie 2 Aplikacja posiada zaimplementowany ćwiczenie „Potrzeby”
WF.05	Ćwiczenie 3 Aplikacja posiada zaimplementowany ćwiczenie „Droga zawodowa”
WF.06	Proces coachingowi Aplikacja posiada zaimplementowany proces coachingowy
WF.07	Ankieta badająca los Aplikacja pozwala na wykonanie ankiety badającej zawodowe użytkowników.
WF.08	Raporty Aplikacja będzie tworzyła raporty na podstawie wypełnionych testów, ćwiczeń oraz procesu coachingowego



WF.09	Udostępnianie raportów Aplikacja umożliwi udostępnienie raportów między użytkownikami będącymi w parze.
WF.10	PDF Aplikacja pozwoli na wygenerowanie oraz zapisanie raportów w postaci pdf.
WF.11	Chat Aplikacja pozwoli pisanie oraz przesyłanie wiadomości tekstowych między użytkownikami będącymi w parze.
WF.12	 dodatki wspierające proces coachingowi aplikacja będzie zawierać wyselekcjonowane fotografie do pracy z metaforą zawartość aforyzmów/cytatów, pojawiających się w wybranych miejscach procesu
WF.13	Aplikacja zawierać będzie moduł umożliwiający wygenerowanie raportu z ankiety(WF.07)
WF.14	Aplikacja umożliwi synchronizacja konta i stanu aplikacji na wielu urządzeniach 1 użytkownika
WF.15	Aplikacja umożliwi prowadzenia czatu z wybranymi użytkownikami
WF.16	Aplikacja umożliwi wydruku wykonanych ćwiczeń, procesu
WF.17	Aplikacja umożliwi wrzucanie zdjęcia z galerii lub aparatu
WF.18	Aplikacja umożliwi integracja z kalendarzem google



3. Architektura logiczna



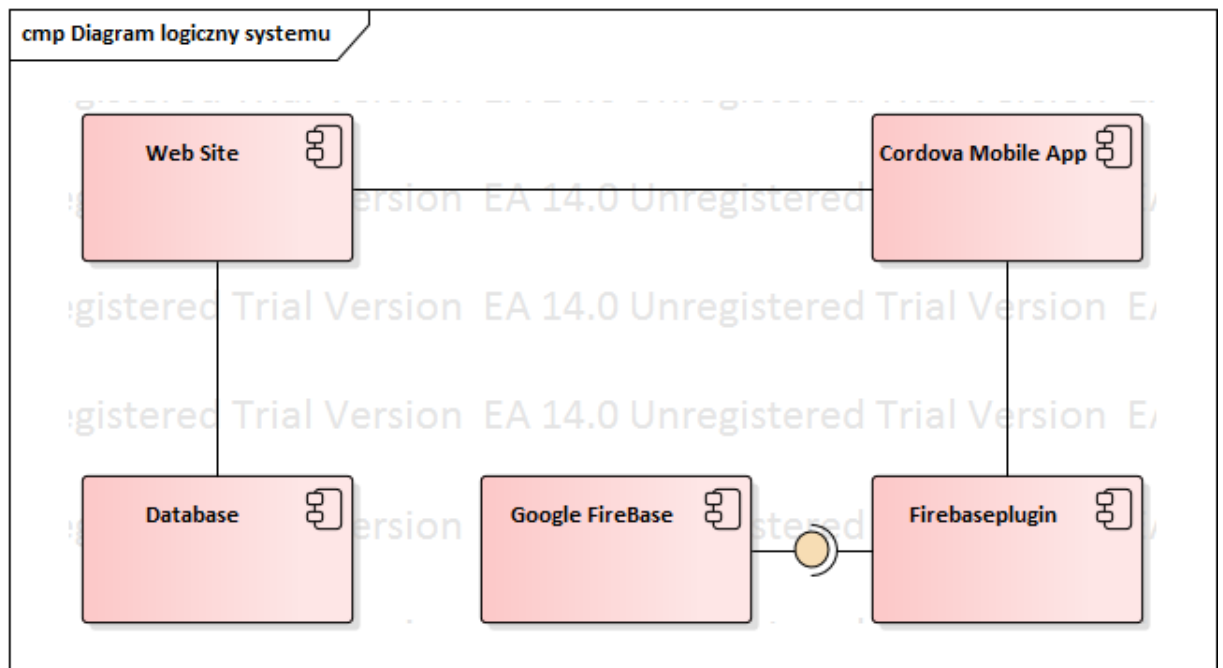
Rysunek: Budowa aplikacji Cordova

Do budowy aplikacji została wykorzystana technologia WEB w oparciu o Apache Cordova. Budowę aplikacji opisuje powyższy diagram.

Aplikacja składa się z trzech podstawowych komponentów:

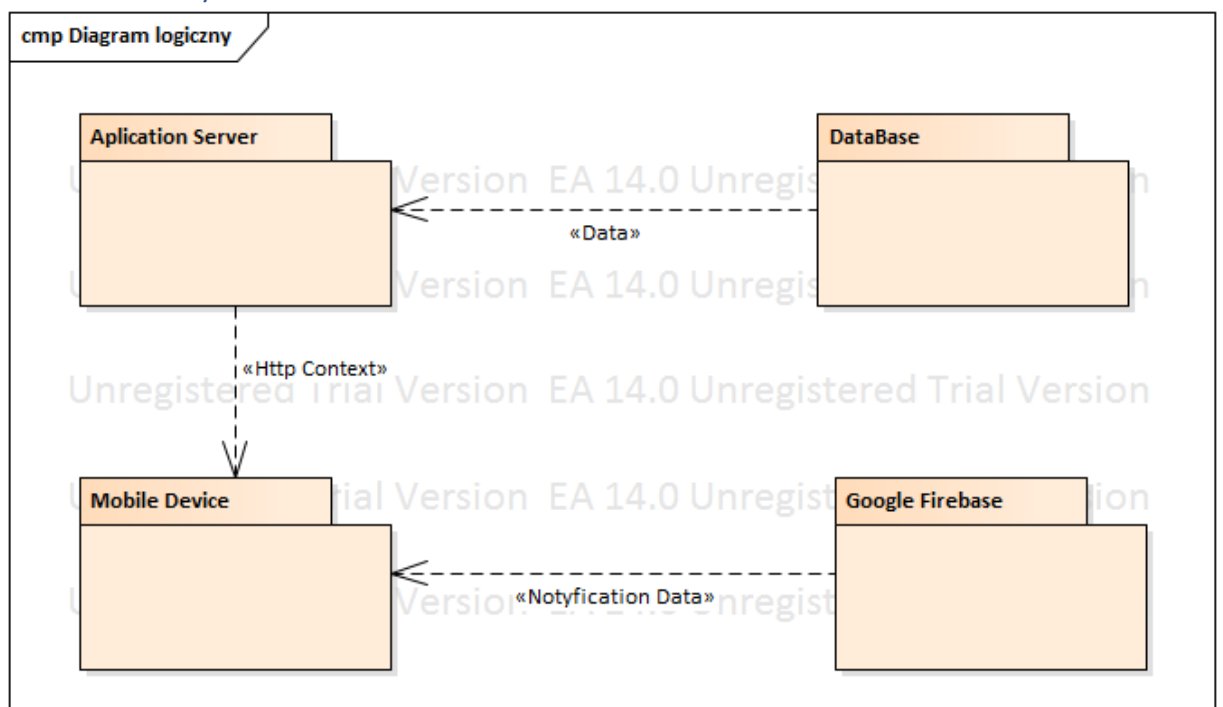
- aplikacji webowej
- aplikacji mobilnej Cordova
- bazy danych.

Architektura logiczna systemu przedstawiona została na poniższym diagramie.



Rysunek: Architektura logiczna

4. Architektura systemowa



Rysunek: Architektura systemowa

Oprogramowanie backendu aplikacji web została utworzone z wykorzystaniem języka C# oraz MVC Framework. Komponent tren



zapewnia logikę aplikacji po stronie serwera oraz komunikację z bazą danych.

Front aplikacji został utworzony z wykorzystaniem ogólnie dostępnych technologii web:

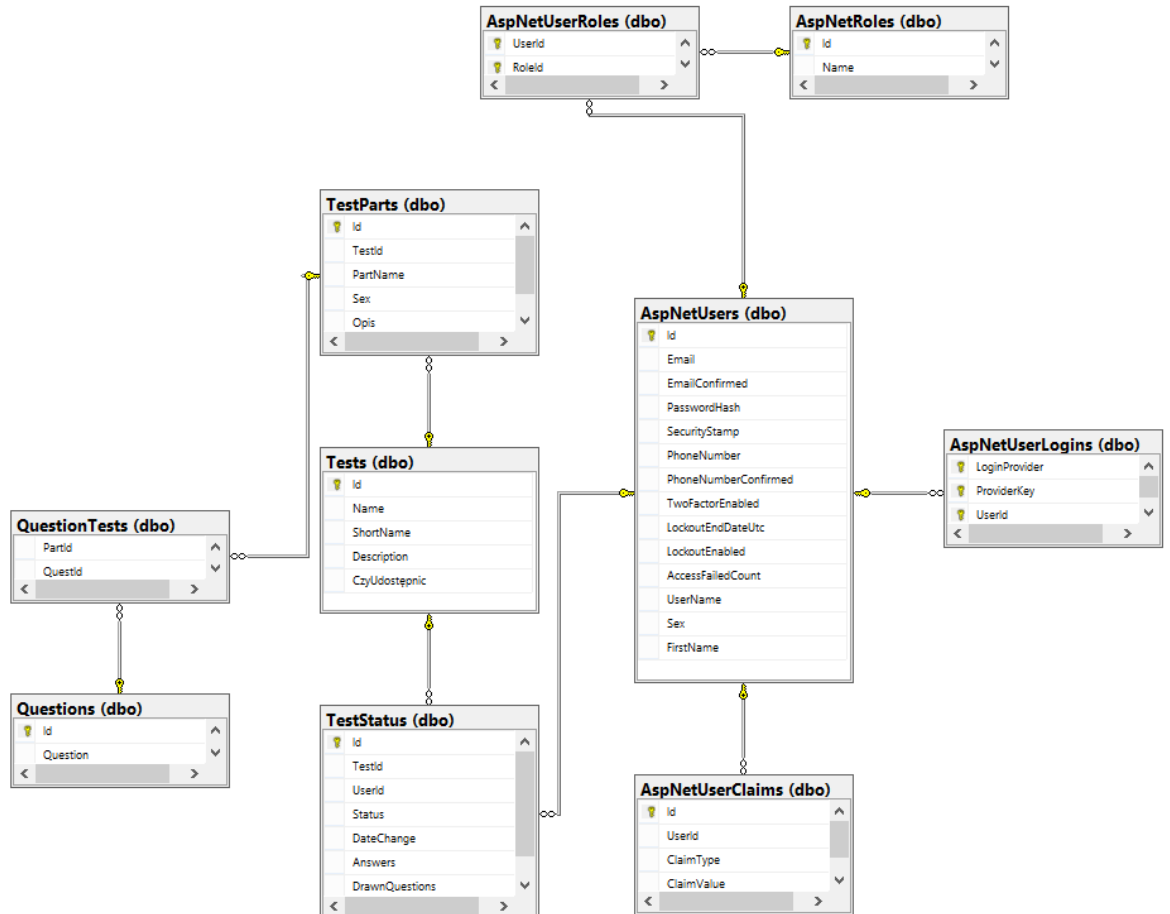
- CSS
- HTML
- JavaScript

Do uruchomienia aplikacji wymagane są:

- Serwer aplikacyjny umożliwiający uruchomienie aplikacji .NET
- Baza danych MS SQL



5. Architektura danych





6. Wysoka dostępność

Dostępność

Pełna funkcjonalność aplikacji dostępna jest poprzez hostowane dane i content poprzez serwer aplikacyjny HTTPS oraz dane udostępnianych przez serwer bazy danych. Dostępność jest zatem uzależniona od infrastruktury na której uruchomione są oba serwery.

Rozwijanie

Dzięki zastosowaniu technologii hostowania aplikacji poprzez serwer HTTPS rozwijanie aplikacji poprzez rozbudowę o nowe funkcjonalności nie wymaga wymiany aplikacji na zainstalowanych urządzeniach.

7. Zakres danych ankiety badającej losy edukacyjno-zawodowe

1. Metryczka:

Imię i Nazwisko:

Wiek:

Miejsce zamieszkania:

Do której klasy uczęszczasz?:

Nazwa szkoły/uczelni do której uczęszczasz:/Nazwa ukończonej szkoły:

2. Stan obecny:

Czy obecnie się uczysz? Tak/Nie

*Jeśli **tak** to:*

Do której klasy uczęszczasz ?:

Do jakiej szkoły/uczelni uczęszczasz? (podaj nazwę):

Jaki jest kierunek/profil szkoły/klasy do której uczęszczasz?

Jak oceniasz swój stan zdrowia?

Czy bierzesz udział w kursach i szkoleniach?



Jeśli nie to:

Na jakim poziomie (w której klasie/na którym roku) zakończyłeś/łaś edukację?

Jaki jest powód, niekontynuowania nauki?

Czy obecnie pracujesz?

Jeśli tak: Na jakim stanowisku/jaki zawód wykonujesz?

Czy ta praca daje Ci satysfakcję? Tak/Nie (dlaczego?)

3. Plany edukacyjne i zawodowe

Czy masz już wybraną kolejną szkołę/uczelnię : Tak/Nie

Jeśli nie to :

Na jakim poziomie chcesz zakończyć swoją edukację?

Co chcesz robić w przyszłości?

W jakim zawodzie chciałbyś/chciałabyś pracować?

Jakie szkoły/kursy bierzesz pod uwagę?

Jeśli tak to:

Jaka to szkoła/uczelnia (podaj nazwę):

Jaki jest profil/kierunek który wybrałeś/łaś:

Co chcesz robić w przyszłości?

W jakim zawodzie chciałbyś/chciałabyś pracować?

Jakie szkoły/kursy bierzesz pod uwagę?

Na jakim poziomie chcesz zakończyć swoją edukację?

4. Wsparcie w wyborze szkoły i zawodu

Kto miał dla Ciebie szczególne znaczenie gdy zastanawiałeś się nad tym co chcesz w życiu robić?

Czy ktoś pomógł Ci w wyborze szkoły/zawodu?

Jeśli tak to kto?.....

Kto twoim zdaniem powinien wspierać Cię w wyborze szkoły /zawodu:

Kto w Twojej szkole.....

Kto poza szkołą.....



Czy brałeś udział w szkoleniach/warsztatach dotyczących wyboru szkoły/pracy?

Czy wypełniałeś kwestionariusze/testy sprawdzające Twoje predyspozycje/talenty/zainteresowania zawodowe?

Czy miałeś dostęp do artykułów, publikacji, stron www. dotyczących swojej przyszłej szkoły, kariery zawodowej? Jeśli tak to gdzie je znalazłeś?

5. Usamodzielnienie

Co/kto był dla Ciebie pomocny w przygotowaniu do samodzielności?

Na jakie wyzwania/trudności natrafiłeś na drodze do samodzielności?

Jakie są Twoje warunki mieszkaniowe (lokalizacja/metraż/ stan lokalu/własność)?

Z kim mieszkasz?

Jakie masz plany mieszkaniowe?

Jakiej pomocy w usamodzielnieniu najbardziej potrzebujesz? (wymień konkretnie)

Kto/co może Ci w tym pomóc?