

INSTRUKCJA OBSŁUGI INNOWACJI

PPJ/111/2016

ZAŁĄCZNIK DO PROTOKOŁU ZAKOŃCZENIA PRAC

 **BIURO PROJEKTU:** UL. RUBIEŻ 46, 61-612 POZNAŃ | TEL. 61 622 69 26 | WWW.POPOJUTRZE.PL | ZGLOSZENIA@POPOJUTRZE.PL

1. Wprowadzenie

Celem projektu było opracowanie modelu innowacji społecznej umożliwiającej nabycie przez przedstawicieli sektora SME (pierwsza grupa docelowa) i odbiorców z sektora korporacji międzynarodowych (druga grupa docelowa) kompetencji międzykulturowych w kontekście krajów Bliskiego i Dalekiego Wschodu

Składnikami innowacji są:

- materiały szkoleniowe – dwa kursy dot. podstaw komunikacji międzykulturowej na Bliskim i Dalekim Wschodzie
- baza wiedzy – dokument zawierający listę instytucji mogących pomóc w rozwijaniu działalności biznesowej na rynkach Bliskiego i Dalekiego Wschodu
- serwis internetowy – umożliwiający dostęp do w/w elementów, umieszczony pod adresem www.znajdz-się.pl.

W założeniu wszystkie elementy powinny być dostępne z poziomu przeglądarki internetowej, także z urządzeń mobilnych. Możliwość korzystania z materiałów multimedialnych i szkoleń przez osoby niepełnosprawne powinna być umożliwiona poprzez ich transkrypcję oraz formę konstrukcji strony (HTML5) pozwalającą na użycie odpowiednich aplikacji wspomagających.

2. Struktura i korzystanie z serwisu

Serwis www.znajdz-się.pl posiada płaską – jednostronicową budowę. Składa się on w związku z tym z jednego dokumentu który można przeglądać poprzez kliknięcie odnośników umieszczonych u góry strony, bądź po prostu przewijanie jej w dół.



3. Szkolenia z komunikacji międzykulturowej

Szkolenia znajdują się w sekcji szkolenia:

Szkolenia

Wybierz szkolenia które Cię interesują. Na tym etapie realizacji projektu dostępne są dwa szkolenia o charakterze wprowadzającym:



BIURO PROJEKTU: UL. RUBIEŻ 46, 61-612 POZNAŃ | TEL. 61 622 69 26 | WWW.POPOJUTRZE.PL | ZGLOSZENIA@POPOJUTRZE.PL

Po wybraniu jednego ze szkoleń otwiera się okno jego realizacji.



Znajdź się na Bliskim Wschodzie
szkolenie wprowadzające

Fundusze Europejskie
Wiedza Edukacja Rozwój

Unia Europejska
Europejski Fundusz Społeczny



Slajdy zmieniane są automatycznie po ustalonym interwale czasowym. Na obecnym – prototypowym etapie wdrożenia innowacji – nie przewidziano wprowadzenia narratora omawiającego zawartość kursu, czasy zostały jednak przyjęte z założeniem, że taki narrator może zostać do szkoleń dodany. Przesunięcie w strukturze szkolenia są możliwe z użyciem suwaka nawigacyjnego lub przycisków lewo/prawo znajdujących się na lewo od paska. Przycisk pauzy (największy na listwie nawigacyjnej) umożliwia zatrzymanie się dłużej na wybranym slajdzie (do momentu ponownego naciśnięcia przycisku). Przycisk

BIURO PROJEKTU: UL. RUBIEŻ 46, 61-612 POZNAŃ | TEL. 61 622 69 26 | WWW.POPOJUTRZE.PL | ZGLOSZENIA@POPOJUTRZE.PL

cofnij (pierwszy z lewej) umożliwia powrót do początku prezentacji, a przycisk regulacji głośności (pierwszy z prawej) pozwala na zmiany głośności elementów audio.

Dla potrzeb ewaluacji skuteczności procesu nauczania w oba szkolenia wbudowano dwie sekwencje testów – przed i po zakończeniu szkolenia.

Wybierz jedną odpowiedź

Wasta to:

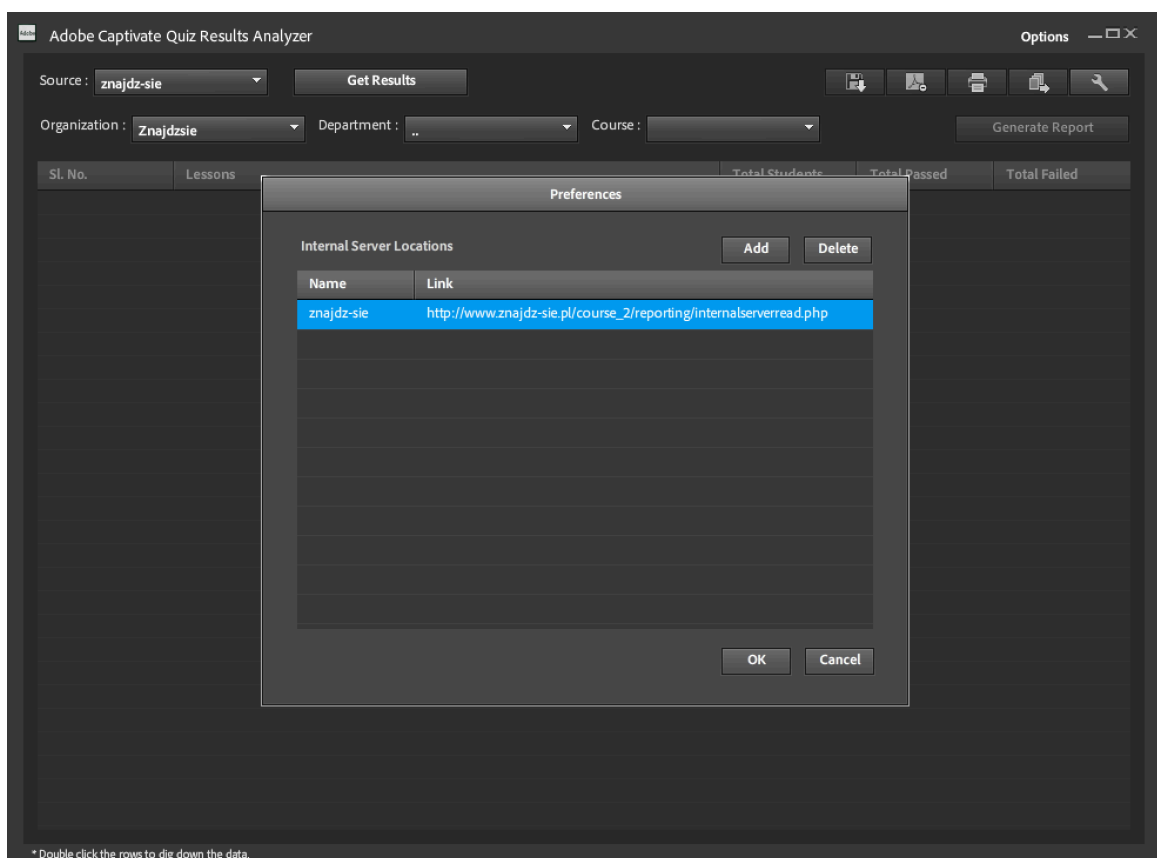
- A) Tzw. jałmużna, którą składa się pod koniec Ramadanu
- B) Sieć kontaktów i korzystanie z niej
- C) Tradycyjna potrawa kuchni arabskiej

Wyślij

Po wybraniu odpowiedzi należy kliknąć przycisk „Wyślij”. Szkolenia – na czas prototypowania – zostały tak zbudowane by odpowiedzi były przesyłane do pliku, znajdującego się w strukturze serwisu szkoleniowego www.znajdź-się.pl. Jest to rozwiązanie tymczasowe – innowacja w wersji produkcyjnej powinna być zintegrowana z odpowiednim systemem zarządzania treściami e-learningowymi

(tzw. LMS – Learning Management System). Uzyskane wyniki można podejrzeć korzystając z narzędzia Adobe Captivate Quiz Results Analyzer 9. Jest on instalowany wraz z Adobe Captivate (do ściągnięcia w wersji testowej z <https://www.adobe.com/products/captivate/download-trial/try.html>).

Poniżej zademonstrowano ustawienia których należy użyć aby podejrzeć wyniki dla kursu dot. Bliskiego Wschodu (dla Dalekiego Wschodu trzeba podmienić jedynie *course_2* na *course_1*)

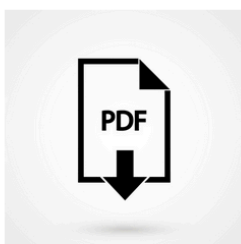


4. Baza wiedzy

BIURO PROJEKTU: UL. RUBIEŻ 46, 61-612 POZNAŃ | TEL. 61 622 69 26 | WWW.POPOJUTRZE.PL | ZGLOSZENIA@POPOJUTRZE.PL

Baza wiedzy

Nasz projekt to nie tylko szkolenia. W tej części strony znajdziesz bazę wiedzy na temat instytucji mogących stanowić wsparcie w kontaktach biznesowych na rynkach Bliskiego i Dalekiego Wschodu oraz źródeł dodatkowych informacji.



Sekcja Baza Wiedzy dostępna z poziomu serwisu szkoleniowego zawiera dokument PDF stanowiący kompendium wiedzy na temat instytucji wsparcia biznesowego – w odniesieniu do krajów Bliskiego i Dalekiego Wschodu. Poza instytucjami stricte biznesowymi wymieniono również ważniejsze szkoły językowe.

 **BIURO PROJEKTU:** UL. RUBIEŻ 46, 61-612 POZNAŃ | TEL. 61 622 69 26 | WWW.POPOJUTRZE.PL | ZGLOSZENIA@POPOJUTRZE.PL

Gdzie szukać pomocy- czyli baza wiedzy na temat instytucji wspomagających



ZNAJDŹ SIĘ – rozwój kompetencji międzykulturowych z użyciem technik zdalnego nauczania
Innowacja realizowana w ramach grantu nr 111/PPJ/2016 projektu "PO-PO-JUTRZE: Centrum Inkubowania Innowacji Społecznych"

BIURO PROJEKTU: UL. RUBIEŻ 46, 61-612 POZNAŃ | TEL. 61 622 69 26 | WWW.POPOJUTRZE.PL | ZGLOSZENIA@POPOJUTRZE.PL

5. Podsumowanie

Wszystkie komponenty innowacji projektowano pod kątem dostępności i łatwości obsługi. Użytkownicy testów nie zgłaszali uwag dotyczących tego aspektu opracowanych rozwiązań (wpisywało się to w generalnie wysoką ocenę serwisu jak i przygotowanych szkoleń).

W razie trudności lub problemów związanych z w dowolnym aspektem korzystania z innowacji czy też migracji/modyfikacji jej treści prosimy o kontakt pod adresem e-mail kontakt@znajdz-się.pl

 **BIURO PROJEKTU:** UL. RUBIEŻ 46, 61-612 POZNAŃ | TEL. 61 622 69 26 | WWW.POPOJUTRZE.PL | ZGLOSZENIA@POPOJUTRZE.PL